



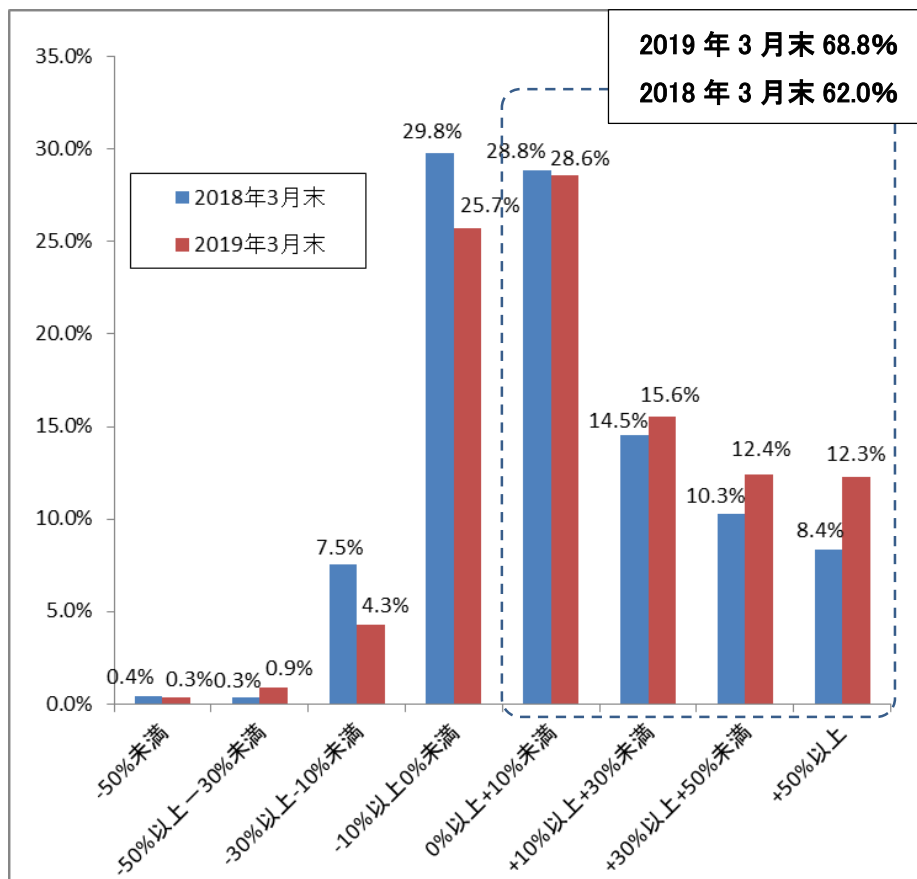
投資信託の販売会社における比較可能な共通 KPI の公表について

株式会社東京スター銀行(東京都港区、代表執行役頭取 CEO 佐藤 誠治)は、2018年6月29日に金融庁より公表された「投資信託の販売会社における比較可能な共通 KPI について」にもとづき、「運用損益別顧客比率」「投資信託預り残高上位 20 銘柄のコスト・リターン」「投資信託預かり残高上位 20 銘柄のリスク・リターン」の状況を以下のとおり取りまとめましたのでお知らせいたします。

**投資信託の販売会社における比較可能な共通 KPI**

**(1) 投資信託の運用損益別顧客比率**

運用損益がプラスになっているお客さまの比率は 68.8%です。



注 1. 基準日は各年 3 月末

注 2. 当行の投資信託口座による個人のお客さまの取り引きを対象

注 3. 運用損益は各年 3 月末時点の投信残高に対するトータルリターンで計算

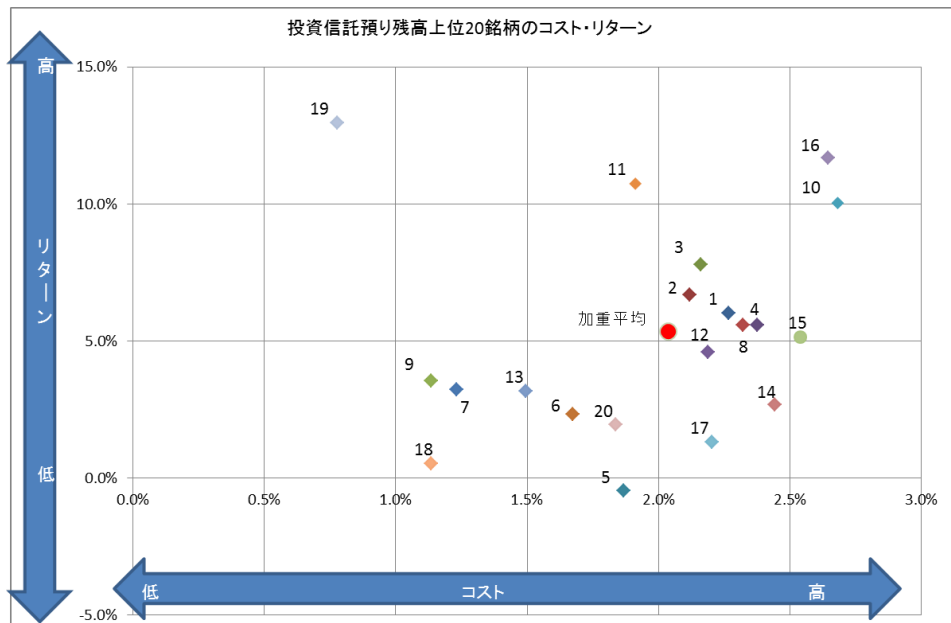
注 4. 基準日時点までに全部売却・償還された銘柄は対象外

注 5. 当該銘柄の購入当初まで遡及

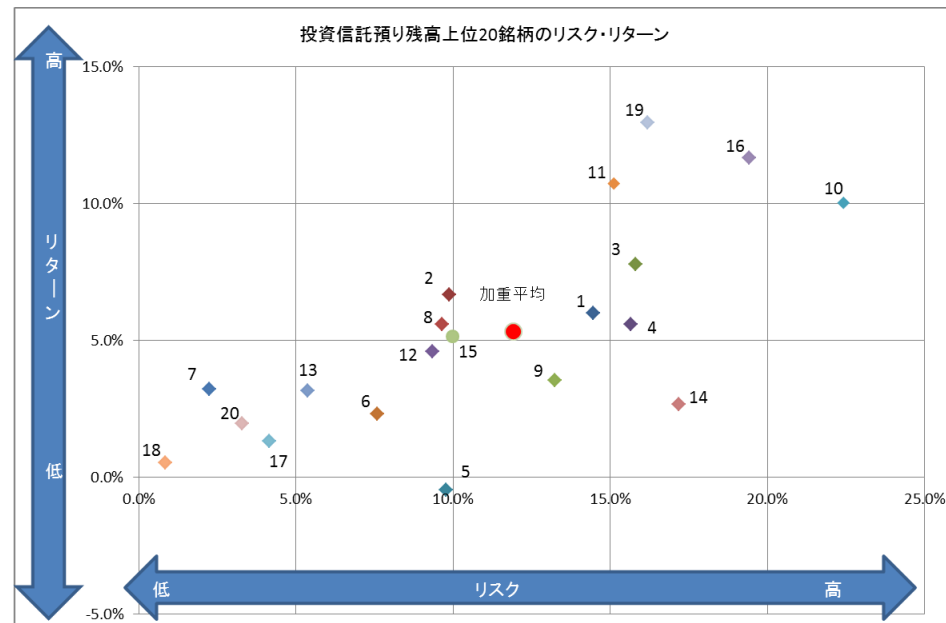
## (2) 投資信託の預かり残高上位 20 銘柄のコスト・リターン／リスク・リターン

### ① 【2018 年 3 月末】

預り残高上位 20 銘柄の平均コストは 2.04%、平均リターンは 5.33%です。



預り残高上位 20 銘柄の平均リスクは 11.90%、平均リターンは 5.33%です。



ファンド名 (投資信託預り残高上位20銘柄)	年率コスト (5年)	年率リスク (5年)	年率リターン (5年)
1 ラサール・グローバルREITファンド(毎月分配型)	2.27%	14.45%	6.01%
2 フィデリティ・グローバル・ハイ・イールド・ファンド (毎月決算型)	2.12%	9.88%	6.67%
3 フィデリティ・USリート・ファンドB (為替ヘッジなし)	2.16%	15.80%	7.79%
4 アジア・オセアニア好配当成長株オープン (毎月分配型)	2.38%	15.66%	5.58%
5 三井住友・豪ドル債ファンド	1.87%	9.77%	-0.47%
6 グローバル・ソブリン・オープン (毎月決算型)	1.67%	7.59%	2.31%
7 東京海上・円資産バランスファンド (毎月決算型) (愛称: 円奏会)	1.23%	2.24%	3.22%
8 JPM新興国ソブリン・オープン	2.32%	9.66%	5.59%
9 MHAM J-REITインデックスファンド (毎月決算型) 愛称: ビルオーナー	1.13%	13.25%	3.55%
10 イーストスプリング・インド株式オープン	2.68%	22.42%	10.03%
11 グローバル株式インカム(毎月決算型)	1.91%	15.11%	10.74%
12 バンクローン・ファンド (ヘッジなし)	2.19%	9.34%	4.60%
13 トレンド・アロケーション・オープン	1.49%	5.38%	3.15%
14 LM・オーストラリア高配当株ファンド (毎月分配型)	2.44%	17.17%	2.67%
15 イーストスプリング米国高利回り社債オープン	2.54%	9.99%	5.15%
16 ハリス世界株ファンド (毎月決算型)	2.65%	19.42%	11.66%
17 DWSグローバル公益債券ファンド (毎月分配型) Aコース (為替ヘッジあり)	2.20%	4.15%	1.31%
18 ニッセイ日本インカムオープン 愛称: Jボンド	1.13%	0.84%	0.53%
19 インデックスファンド225	0.78%	16.18%	12.96%
20 投資のソムリエ	1.84%	3.29%	1.95%
<b>残高加重平均値</b>	<b>2.04%</b>	<b>11.90%</b>	<b>5.33%</b>

注 1. 基準日は 2018 年 3 月末

注 2. 対象銘柄: 預かり残高上位 20 銘柄(設定後 5 年以上)(私募投信除く)

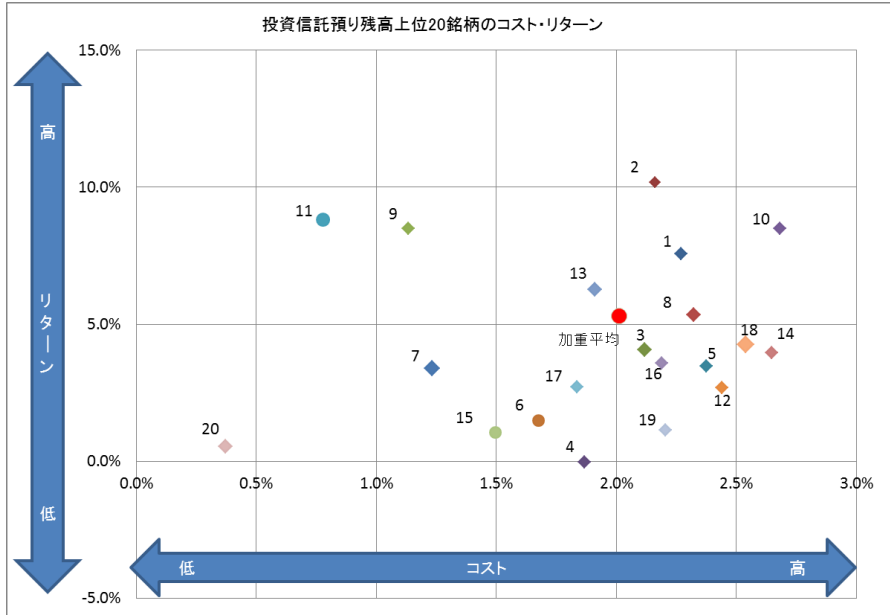
注 3. 平均コスト: 基準日時点の販売手数料(販売時手数料率÷5)+信託報酬率(年率)

注 4. 平均リスク: 過去 5 年間の月次リターンの標準偏差(年率換算)

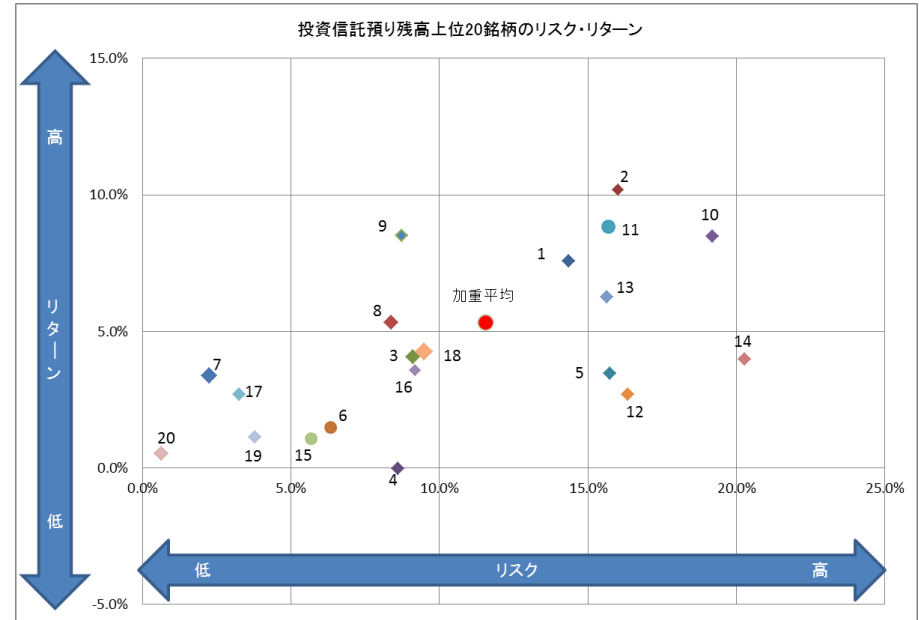
注 5. 平均リターン: 過去 5 年のトータルリターン(年率換算)。騰落率算出の際に用いる基準価額は分配金再投資後(税引前)の基準価額。

② 【2019年3月末】

預り残高上位 20 銘柄の平均コストは 2.01%、平均リターンは 5.31%です。



預り残高上位 20 銘柄の平均リスクは 11.54%、平均リターンは 5.31%です。



ファンド名 (投資信託預り残高上位20銘柄)	平均コスト (5年)	平均リスク (5年)	平均リターン (5年)
1 ラサル・グローバルREITファンド(毎月分配型)	2.27%	14.34%	7.57%
2 ファデリティ・USリート・ファンドB (為替ヘッジなし)	2.16%	16.02%	10.18%
3 ファデリティ・グローバル・ハイ・イールド・ファンド (毎月決算型)	2.12%	9.12%	4.07%
4 三井住友・豪ドル債ファンド	1.87%	8.59%	-0.02%
5 アジア・オセアニア好配当成長株オープン (毎月分配型)	2.38%	15.73%	3.46%
6 グローバル・ソブリン・オープン (毎月決算型)	1.67%	6.34%	1.49%
7 東京海上・円資産バランスファンド (毎月決算型) (愛称: 円奏会)	1.23%	2.25%	3.38%
8 JPM新興国ソブリン・オープン	2.32%	8.38%	5.34%
9 MHAM J-REITインデックスファンド (毎月決算型) 愛称: ビルオーナー	1.13%	8.73%	8.51%
10 イーストスプリング・インド株式オープン	2.68%	19.19%	8.49%
11 インデックスファンド225	0.78%	15.70%	8.82%
12 LM・オーストラリア高配当株ファンド (毎月分配型)	2.44%	16.35%	2.69%
13 グローバル株式インカム(毎月決算型)	1.91%	15.64%	6.26%
14 ハリス世界株ファンド (毎月決算型)	2.65%	20.28%	3.97%
15 トレンド・アロケーション・オープン	1.49%	5.69%	1.07%
16 バンクローン・ファンド (ヘッジなし)	2.19%	9.19%	3.57%
17 投資のソムリエ	1.84%	3.25%	2.70%
18 イーストスプリング米国高利回り社債オープン	2.54%	9.49%	4.25%
19 DWSグローバル公益債券ファンド (毎月分配型) Aコース (為替ヘッジあり)	2.20%	3.80%	1.13%
20 ニッセイ日本インカムオープン 愛称: Jボンド	0.37%	0.65%	0.54%
<b>残高加重平均値</b>	<b>2.01%</b>	<b>11.54%</b>	<b>5.31%</b>

- 注 1. 基準日は 2019 年 3 月末
- 注 2. 対象銘柄: 預り残高上位 20 銘柄 (設定後 5 年以上) (私募投信除く)
- 注 3. 平均コスト: 基準日時点の販売手数料 (販売手数料率 ÷ 5) + 信託報酬率 (年率)
- 注 4. 平均リスク: 過去 5 年間の月次リターンの標準偏差 (年率換算)
- 注 5. 平均リターン: 過去 5 年のトータルリターン (年率換算)。騰落率算出の際に用いる基準価額は分配金再投資後 (税引前) の基準価額。

<本件に関するお問い合わせ先>  
 東京スター銀行 広報室 TEL:03-3586-3111  
 (平日 9:00-17:00)