

2021年5月31日

株式会社東京スター銀行

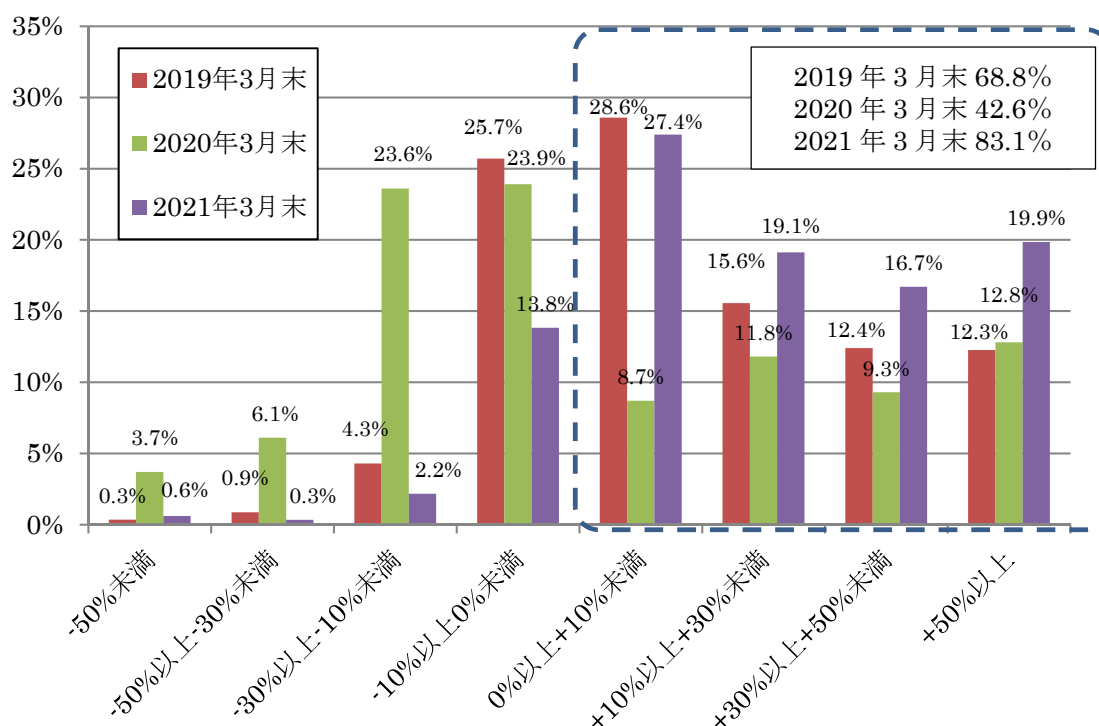
投資信託の販売会社における比較可能な共通 KPI の公表について

株式会社東京スター銀行（東京都港区、代表執行役頭取 多田 正己）は、2018年6月29日に金融庁より公表された「投資信託の販売会社における比較可能な共通 KPI について」に基づき、「運用損益別顧客比率」「投資信託預り残高上位 20 銘柄のコスト・リターン」「投資信託預り残高上位 20 銘柄のリスク・リターン」を成果指標として、このたび、その状況を以下のとおり取りまとめましたのでお知らせいたします。

投資信託の販売会社における比較可能な共通 KPI

(1) 投資信託の運用損益別顧客比率

運用損益がプラスになっているお客さまの比率は 83.1%です。



注 1. 基準日は各年 3 月末

注 2. 当行の投資信託口座による個人のお客さまの取り引きを対象

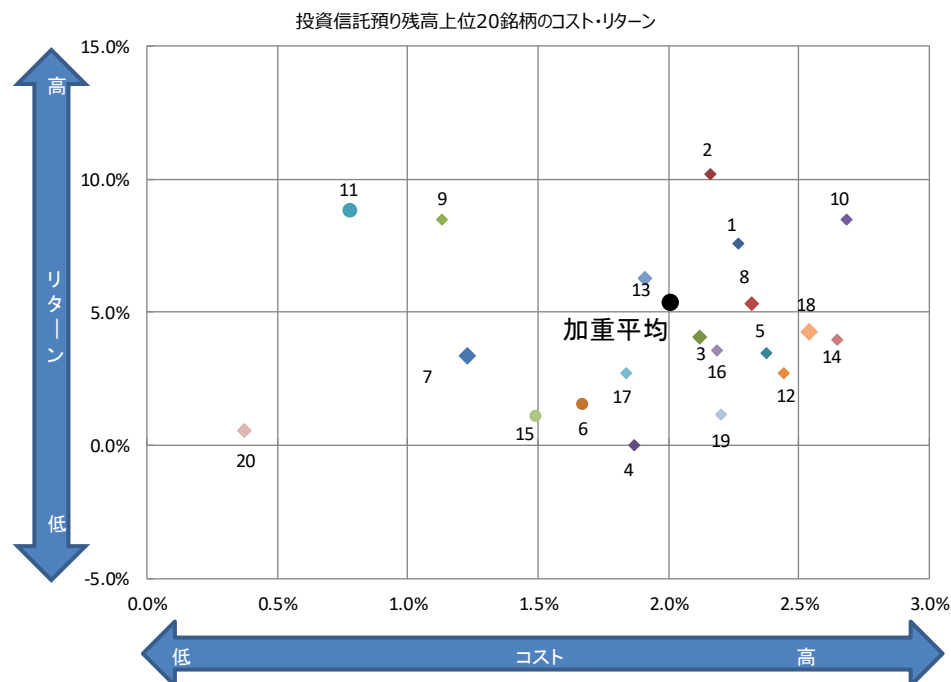
注 3. 運用損益は各年 3 月末時点の投信残高に対するトータルリターンで計算

注 4. 基準日時点までに全部売却・償還された銘柄は対象外

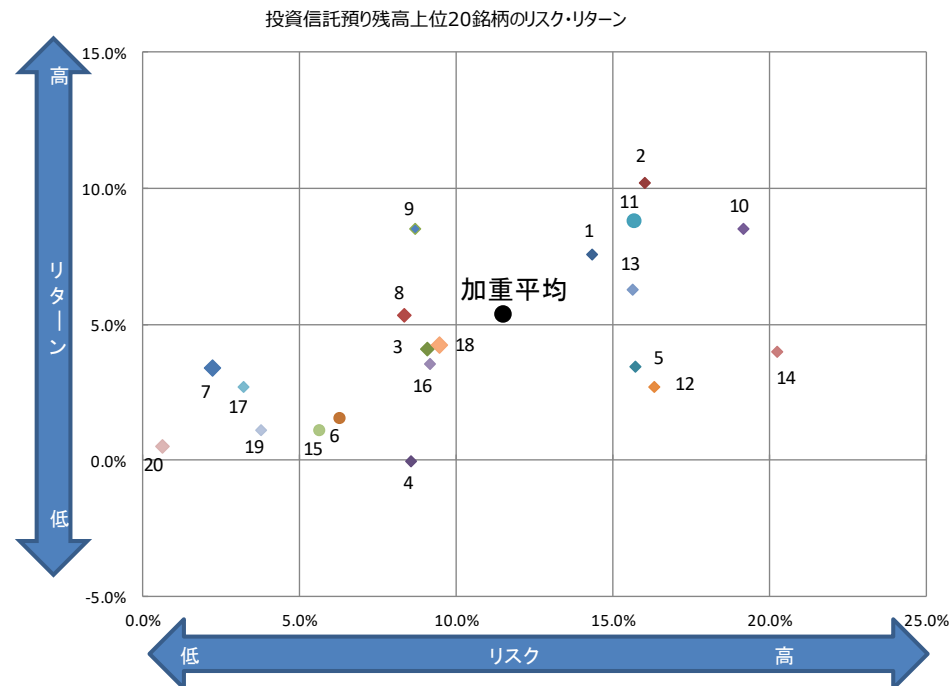
注 5. 当該銘柄の購入当初まで遡及

(2) 投資信託の預り残高上位 20 銘柄のコスト・リターン/リスク・リターン

① 【2019年3月末】



	コスト	リターン
残高加重平均値	2.01%	5.31%



	リスク	リターン
残高加重平均値	11.54%	5.31%

ファンド名 (投資信託預り残高上位20銘柄)	コスト	リスク	リターン
1 ラサール・グローバルREITファンド(毎月分配型)	2.27%	14.34%	7.57%
2 ファイデリティ・USリート・ファンドB (為替ヘッジなし)	2.16%	16.02%	10.18%
3 ファイデリティ・グローバル・ハイ・イールド・ファンド (毎月決算型)	2.12%	9.12%	4.07%
4 三井住友・豪ドル債ファンド	1.87%	8.59%	-0.02%
5 アジア・オセアニア好配当成長株オープン (毎月分配型)	2.38%	15.73%	3.46%
6 グローバル・ソブリン・オープン (毎月決算型)	1.67%	6.34%	1.49%
7 東京海上・円資産バランスファンド (毎月決算型) (愛称: 円奏会)	1.23%	2.25%	3.38%
8 JPM新興国ソブリン・オープン	2.32%	8.38%	5.34%
9 MHAM J-REITインデックスファンド (毎月決算型) 愛称: ビルオーナー	1.13%	8.73%	8.51%
10 イーストスプリング・インド株式オープン	2.68%	19.19%	8.49%
11 インデックスファンド225	0.78%	15.70%	8.82%
12 LM・オーストラリア高配当株ファンド (毎月分配型)	2.44%	16.35%	2.69%
13 グローバル株式インカム(毎月決算型)	1.91%	15.64%	6.26%
14 ハリス世界株ファンド (毎月決算型)	2.65%	20.28%	3.97%
15 トレンド・アロケーション・オープン	1.49%	5.69%	1.07%
16 バンクローン・ファンド (ヘッジなし)	2.19%	9.19%	3.57%
17 投資のソムリエ	1.84%	3.25%	2.70%
18 イーストスプリング米国高利回り社債オープン	2.54%	9.49%	4.25%
19 DWSグローバル公益債券ファンド (毎月分配型) Aコース (為替ヘッジあり)	2.20%	3.80%	1.13%
20 ニッセイ日本インカムオープン 愛称: Jボンド	0.37%	0.65%	0.54%

注 1. 基準日は 2019 年 3 月末

注 2. 対象銘柄: 預り残高上位 20 銘柄(設定後 5 年以上)

(私募投信除く)

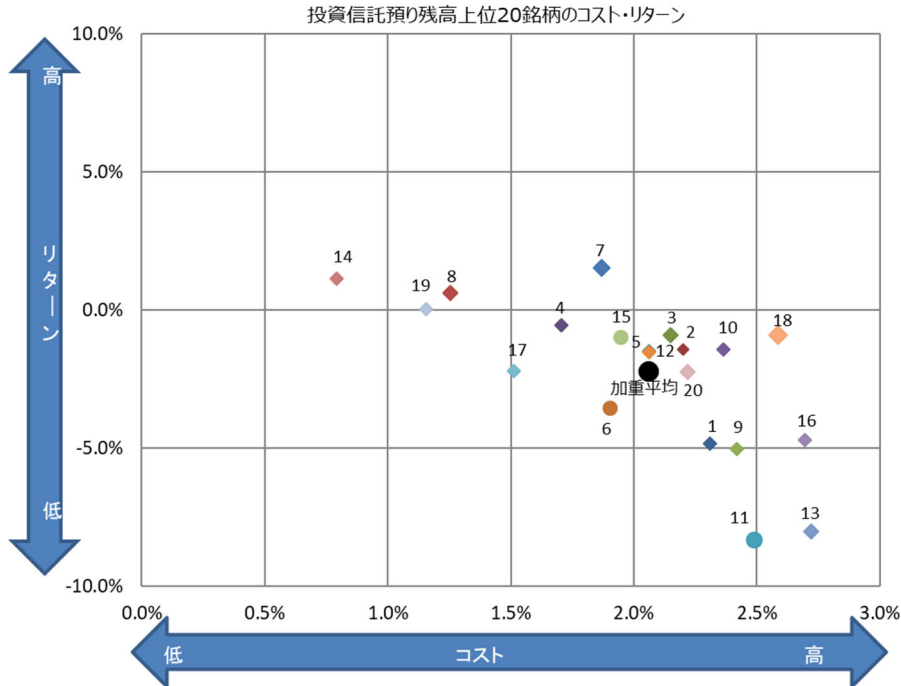
注 3. コスト: 基準日時点の販売手数料(販売時手数料率÷5)+信託報酬率(年率)

注 4. リスク: 過去 5 年間の月次リターンの標準偏差(年率換算)

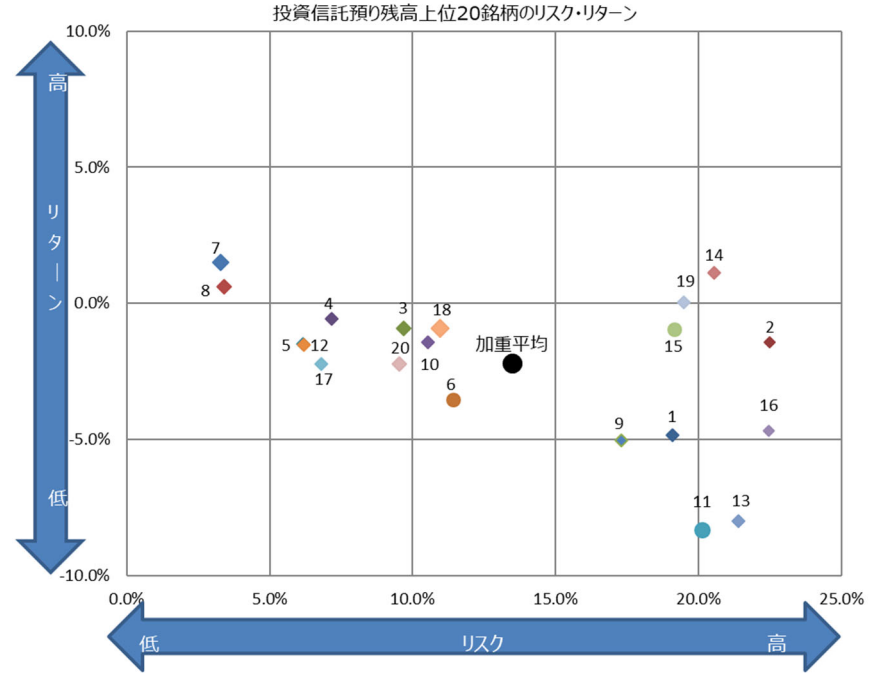
注 5. リターン: 過去 5 年のトータルリターン(年率換算)。騰落率算出の際に用いる

基準価額は分配金再投資後(税引前)の基準価額

② 【2020年3月末】



	コスト	リターン
残高加重平均値	2.06%	-2.19%



	リスク	リターン
残高加重平均値	13.47%	-2.19%

ファンド名 (投資信託預り残高上位20銘柄)	コスト	リスク	リターン
1 ラサル・グローバルREITファンド(毎月分配型)	2.31%	19.11%	-4.84%
2 ファイデリティ・USリート・ファンドB (為替ヘッジなし)	2.20%	22.51%	-1.43%
3 ファイデリティ・グローバル・ハイ・イールド・ファンド (毎月決算型)	2.15%	9.67%	-0.92%
4 グローバル・ソブリン・オープン (毎月決算型)	1.71%	7.16%	-0.56%
5 JPMベスト・インカム (毎月決算型)	2.06%	6.17%	-1.50%
6 三井住友・豪ドル債ファンド	1.90%	11.43%	-3.53%
7 投資のソムリエ	1.87%	3.27%	1.52%
8 東京海上・円資産バランスファンド (毎月決算型) 愛称:円奏会	1.25%	3.40%	0.62%
9 アジア・オセアニア好配当成長株オープン (毎月分配型)	2.42%	17.31%	-5.02%
10 JPM新興国ソブリン・オープン	2.37%	10.55%	-1.41%
11 LM・オーストラリア高配当株ファンド (毎月分配型)	2.49%	20.13%	-8.32%
12 JPMベスト・インカム (年1回決算型)	2.06%	6.19%	-1.52%
13 イーストスプリング・インド株式オープン	2.72%	21.40%	-8.01%
14 インデックスファンド225	0.79%	20.55%	1.13%
15 グローバル株式インカム(毎月決算型)	1.95%	19.15%	-0.95%
16 ハリス世界株ファンド (毎月決算型)	2.70%	22.45%	-4.70%
17 トレンド・アロケーション・オープン	1.51%	6.81%	-2.22%
18 イーストスプリング米国高利回り社債オープン	2.59%	10.96%	-0.92%
19 MHAM J-REITインデックスファンド (毎月決算型) 愛称:ビルオーナー	1.16%	19.49%	0.04%
20 バンクローン・ファンド (ヘッジなし)	2.22%	9.53%	-2.23%

注1. 基準日は2020年3月末

注2. 対象銘柄: 預り残高上位20銘柄(設定後5年以上)

(私募投信除く)

注3. コスト: 基準日時点の販売手数料(販売時手数料率÷5)+信託報酬率(年率)

注4. リスク: 過去5年間の月次リターンの標準偏差(年率換算)

注5. リターン: 過去5年のトータルリターン(年率換算)。騰落率算出の際に用いる

基準価額は分配金再投資後(税引前)の基準価額

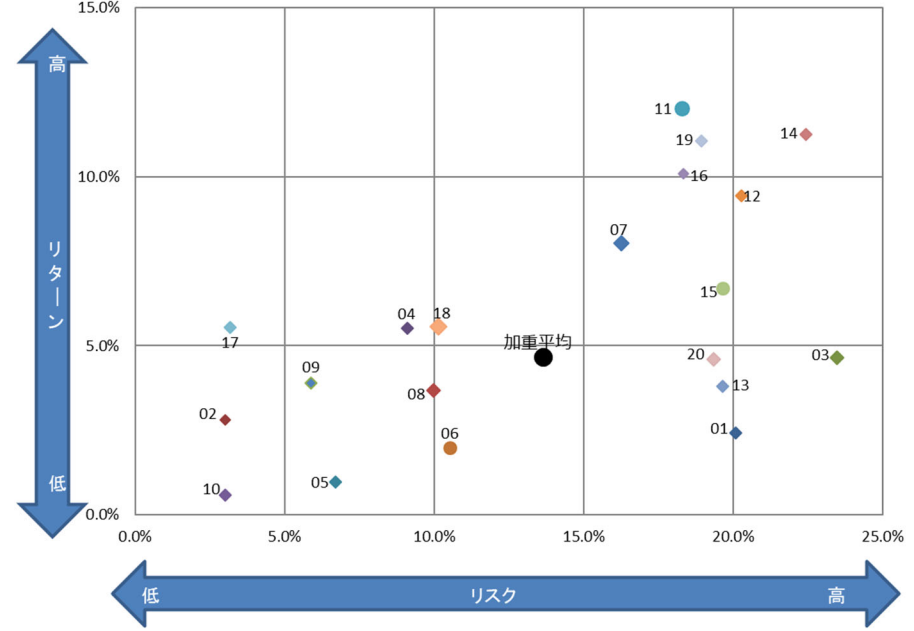
③ 【2021年3月末】

投資信託預り残高上位20銘柄のコスト・リターン



	コスト	リターン
残高加重平均値	2.12%	4.68%

投資信託預り残高上位20銘柄のリスク・リターン



	リスク	リターン
残高加重平均値	13.64%	4.68%

ファンド名 (投資信託預り残高上位20銘柄)	コスト	リスク	リターン
1 ラサール・グローバルREITファンド(毎月分配型)	2.31%	20.06%	2.43%
2 投資のソムリエ	1.87%	3.00%	2.82%
3 フィデリティ・USリート・ファンドB (為替ヘッジなし)	2.20%	23.47%	4.65%
4 フィデリティ・グローバル・ハイ・イールド・ファンド (毎月決算型)	2.15%	9.10%	5.52%
5 グローバル・ソブリン・オープン (毎月決算型)	1.71%	6.69%	0.97%
6 三井住友・豪ドル債ファンド	1.90%	10.53%	1.98%
7 アジア・オセアニア好配当成長株オープン (毎月分配型)	2.42%	16.25%	8.03%
8 JPM新興国ソブリン・オープン	2.37%	9.96%	3.68%
9 JPMベスト・インカム (年1回決算型)	2.06%	5.89%	3.90%
10 東京海上・円資産バランスファンド (毎月決算型) 愛称:円奏会	1.25%	3.01%	0.58%
11 SBI中小型割安成長株ファンド ジェイリバイブ (年2回決算型) /愛称:jrevive II	2.51%	18.27%	12.03%
12 イーストスプリング・インド株式オープン	2.72%	20.27%	9.45%
13 LM・オーストラリア高配当株ファンド (毎月分配型)	2.49%	19.63%	3.80%
14 ハリス世界株ファンド (毎月決算型)	2.70%	22.43%	11.25%
15 J-REIT・リサーチ・オープン (毎月決算型)	1.54%	19.64%	6.71%
16 グローバル株式インカム(毎月決算型)	1.95%	18.32%	10.10%
17 ノルデック社債ファンド 為替ヘッジあり	2.14%	3.18%	5.53%
18 イーストスプリング米国高利回り社債オープン	2.59%	10.13%	5.57%
19 JPMグローバル医療関連株式ファンド	2.40%	18.93%	11.07%
20 MHAM J-REITインデックスファンド (毎月決算型) 愛称:ビルオーナー	1.16%	19.34%	4.60%

注1. 基準日は2021年3月末

注2. 対象銘柄:預り残高上位20銘柄(設定後5年以上)

(私募投信除く)

注3. コスト:基準日時点の販売手数料(販売時手数料率÷5)+信託報酬率(年率)

注4. リスク:過去5年間の月次リターンの標準偏差(年率換算)

注5. リターン:過去5年のトータルリターン(年率換算)。騰落率算出の際に用いる

基準価額は分配金再投資後(税引前)の基準価額

<本件に関するお問い合わせ先>

東京スター銀行 広報室 TEL:03-3586-3111(平日 9:00-17:00)