

投資信託・外貨建保険の販売会社における比較可能な共通 KPI の公表について

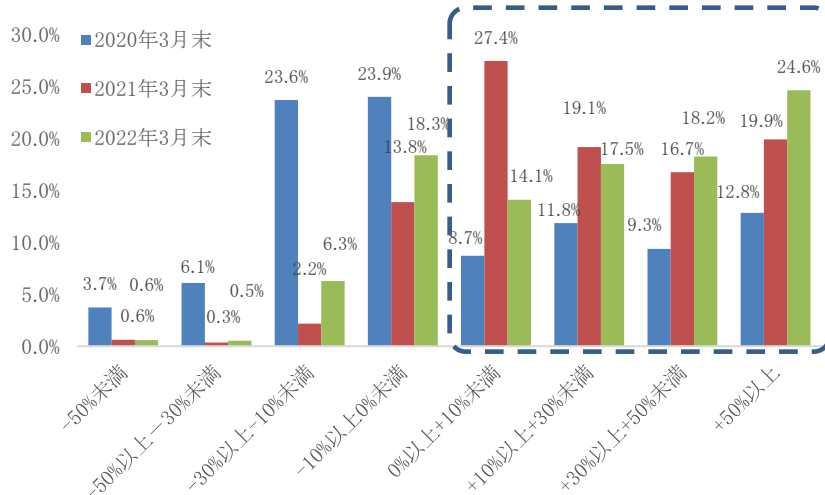
株式会社東京スター銀行(東京都港区、代表執行役頭取 多田 正己)は、2018年6月29日に金融庁より公表された「投資信託の販売会社における比較可能な共通 KPI について」および 2022年1月18日に公表された「外貨建保険の販売会社における比較可能な共通 KPI について」に基づき、「運用損益別顧客比率」「投資信託預り残高上位 20 銘柄のコスト・リターン」「投資信託預り残高上位 20 銘柄のリスク・リターン」「外貨建保険の銘柄別コスト・リターン」を成果指標として、このたび、その状況を以下のとおり取りまとめましたのでお知らせいたします。

投資信託の販売会社における比較可能な共通 KPI

(1) 投資信託・ファンドラップの運用損益別顧客比率

【投資信託】

運用損益がプラスになっているお客さまの比率は 74.3%です。

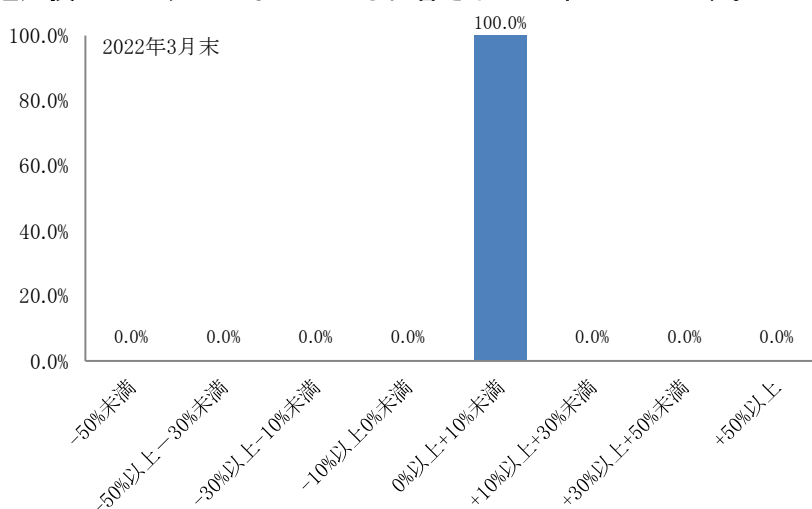


2020年3月末	42.6%
2021年3月末	83.1%
2022年3月末	74.3%

- 注 1. 基準日は各年 3 月末
- 注 2. 当行の投資信託口座による個人のお客さまの取り引きを対象
- 注 3. 運用損益は各年 3 月末時点の投信残高に対するトータルリターンで計算
- 注 4. 基準日時点までに全部売却・償還された銘柄は対象外
- 注 5. 当該銘柄の購入当初まで遡及

【ファンドラップ】

運用損益がプラスになっているお客さまの比率は 100%です。

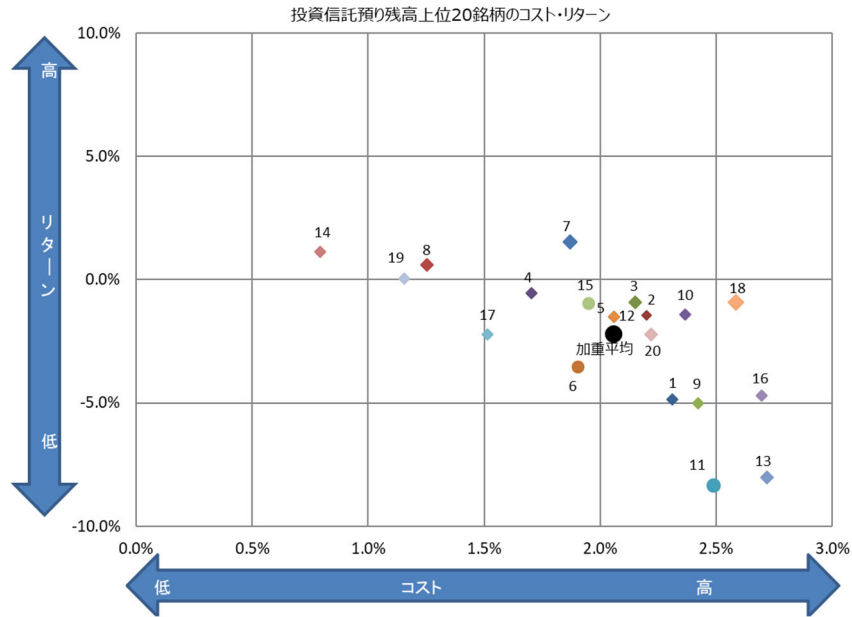


- 注 1. 基準日は各年 3 月末
- 注 2. 運用損益は各年 3 月末時点のファンドラップ残高に対するトータルリターンで計算
- 注 3. 投資一任報酬等の期中費用控除後の金額

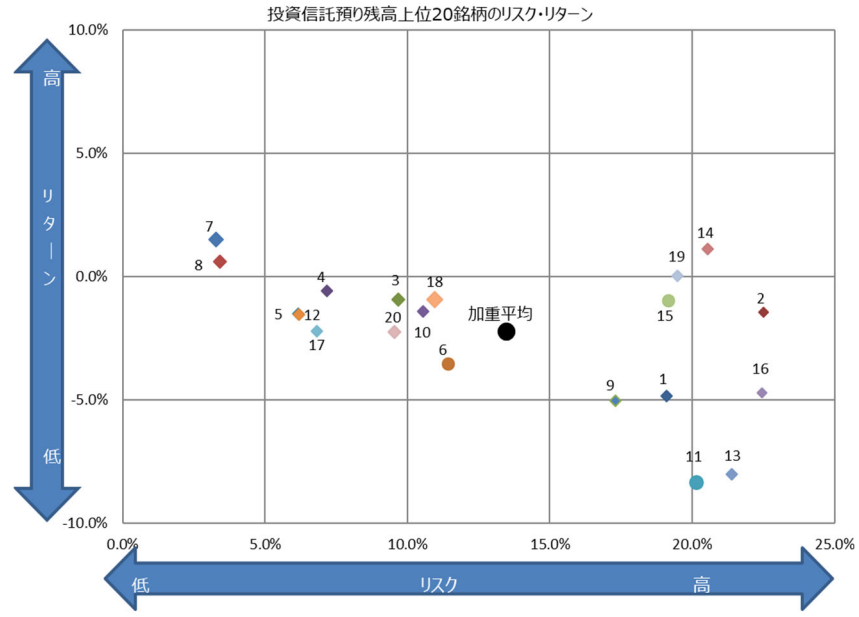
(2) 投資信託の預り残高上位 20 銘柄のコスト・リターン/リスク・リターン

【投資信託】

① 【2020年3月末】



	コスト	リターン
残高加重平均値	2.06%	-2.19%



	リスク	リターン
残高加重平均値	13.47%	-2.19%

ファンド名 (投資信託預り残高上位20銘柄)	コスト	リスク	リターン
1 ラサール・グローバルREITファンド(毎月分配型)	2.31%	19.11%	-4.84%
2 ファイリティア・USリート・ファンドB (為替ヘッジなし)	2.20%	22.51%	-1.43%
3 ファイリティア・グローバル・ハイ・イールド・ファンド (毎月決算型)	2.15%	9.67%	-0.92%
4 グローバル・ソブリン・オープン (毎月決算型)	1.71%	7.16%	-0.56%
5 JPMベスト・インカム (毎月決算型)	2.06%	6.17%	-1.50%
6 三井住友・豪ドル債ファンド	1.90%	11.43%	-3.53%
7 投資のソムリエ	1.87%	3.27%	1.52%
8 東京海上・円資産バランスファンド (毎月決算型) 愛称:円奏会	1.25%	3.40%	0.62%
9 アジア・オセアニア好配当成長株オープン (毎月分配型)	2.42%	17.31%	-5.02%
10 JPM新興国ソブリン・オープン	2.37%	10.55%	-1.41%
11 LM・オーストラリア高配当株ファンド (毎月分配型)	2.49%	20.13%	-8.32%
12 JPMベスト・インカム (年1回決算型)	2.06%	6.19%	-1.52%
13 イーストスプリング・インド株式オープン	2.72%	21.40%	-8.01%
14 インデックスファンド225	0.79%	20.55%	1.13%
15 グローバル株式インカム(毎月決算型)	1.95%	19.15%	-0.95%
16 ハリス世界株ファンド (毎月決算型)	2.70%	22.45%	-4.70%
17 トレンド・アロケーション・オープン	1.51%	6.81%	-2.22%
18 イーストスプリング米国高利回り社債オープン	2.59%	10.96%	-0.92%
19 MHAM J-REITインデックスファンド (毎月決算型) 愛称:ビルオーナー	1.16%	19.49%	0.04%
20 バンクローン・ファンド (ヘッジなし)	2.22%	9.53%	-2.23%

注 1. 基準日は 2020 年 3 月末

注 2. 対象銘柄: 預り残高上位 20 銘柄 (設定後 5 年以上)
(私募投信除く)

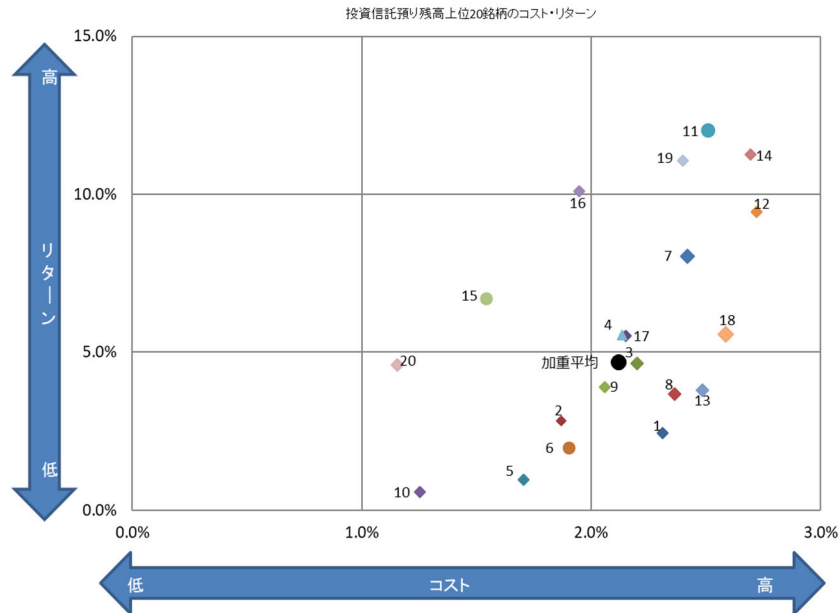
注 3. コスト: 基準日時点の販売手数料 (販売時手数料率 ÷ 5) + 信託報酬率 (年率)

注 4. リスク: 過去 5 年間の月次リターンの標準偏差 (年率換算)

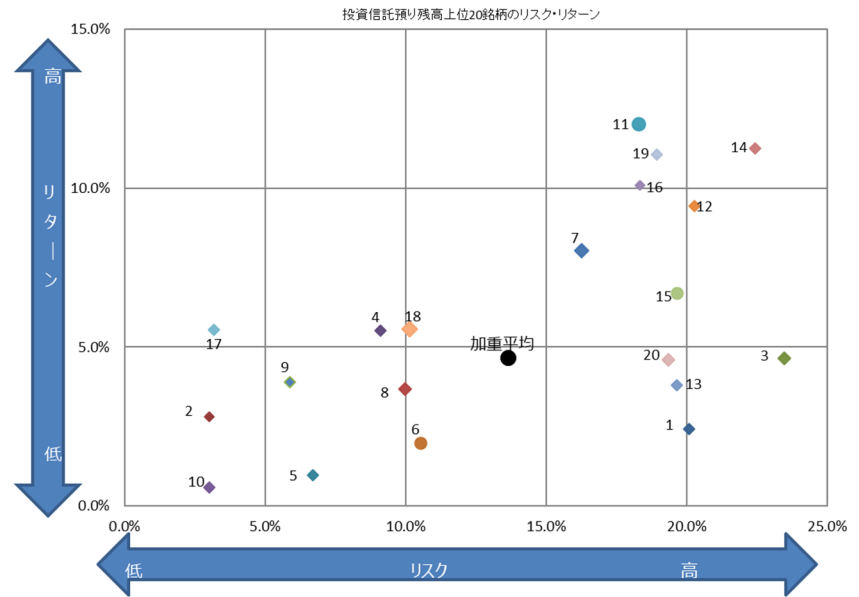
注 5. リターン: 過去 5 年のトータルリターン (年率換算)

騰落率算出の際に用いる基準価額は分配金再投資後 (税引前) の基準価額

② 【2021年3月末】



	コスト	リターン
残高加重平均値	2.12%	4.68%



	リスク	リターン
残高加重平均値	13.64%	4.68%

ファンド名 (投資信託預り残高上位20銘柄)	コスト	リスク	リターン
1 ラサール・グローバルREITファンド(毎月分配型)	2.31%	20.06%	2.43%
2 投資のソムリエ	1.87%	3.00%	2.82%
3 ファイデリティ・USリート・ファンドB (為替ヘッジなし)	2.20%	23.47%	4.65%
4 ファイデリティ・グローバル・ハイ・イールド・ファンド (毎月決算型)	2.15%	9.10%	5.52%
5 グローバル・ソブリン・オープン (毎月決算型)	1.71%	6.69%	0.97%
6 三井住友・豪ドル債ファンド	1.90%	10.53%	1.98%
7 アジア・オセアニア好配当成長株オープン (毎月分配型)	2.42%	16.25%	8.03%
8 JPM新興国ソブリン・オープン	2.37%	9.96%	3.68%
9 JPMベスト・インカム (年1回決算型)	2.06%	5.89%	3.90%
10 東京海上・円資産バランスファンド (毎月決算型) 愛称:円奏会	1.25%	3.01%	0.58%
11 SBI中小型割安成長株ファンド シェイリバイブ (年2回決算型) /愛称: jrevive II	2.51%	18.27%	12.03%
12 イーストスプリング・インド株式オープン	2.72%	20.27%	9.45%
13 LM・オーストラリア高配当株ファンド (毎月分配型)	2.49%	19.63%	3.80%
14 ハリス世界株ファンド (毎月決算型)	2.70%	22.43%	11.25%
15 J-REIT・リサーチ・オープン (毎月決算型)	1.54%	19.64%	6.71%
16 グローバル株式インカム(毎月決算型)	1.95%	18.32%	10.10%
17 ノルディック社債ファンド 為替ヘッジあり	2.14%	3.18%	5.53%
18 イーストスプリング米国高利回り社債オープン	2.59%	10.13%	5.57%
19 JPMグローバル医療関連株式ファンド	2.40%	18.93%	11.07%
20 MHAM J-REITインデックスファンド (毎月決算型) 愛称:ビルオーナー	1.16%	19.34%	4.60%

注 1. 基準日は 2021 年 3 月末

注 2. 対象銘柄: 預り残高上位 20 銘柄 (設定後 5 年以上)
(私募投信除く)

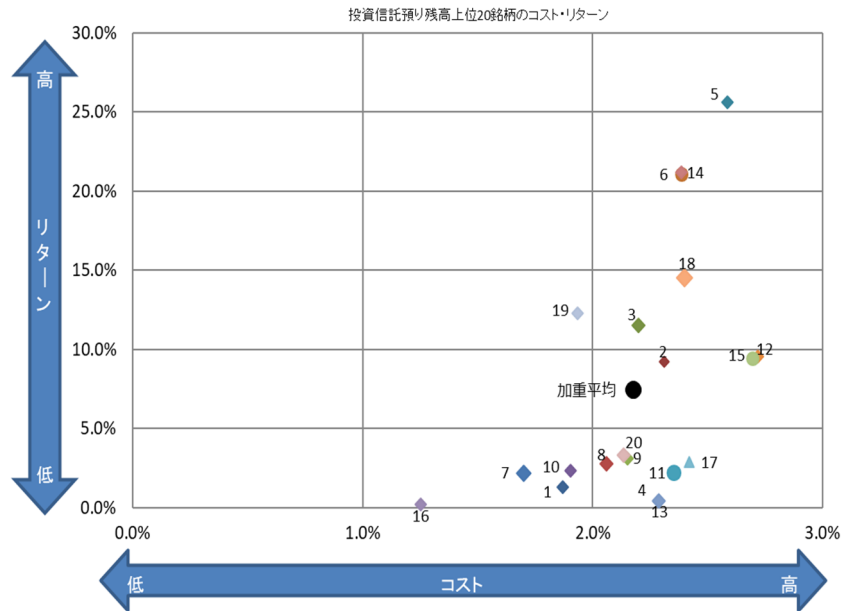
注 3. コスト: 基準日時点の販売手数料 (販売時手数料率 ÷ 5) + 信託報酬率 (年率)

注 4. リスク: 過去 5 年間の月次リターンの標準偏差 (年率換算)

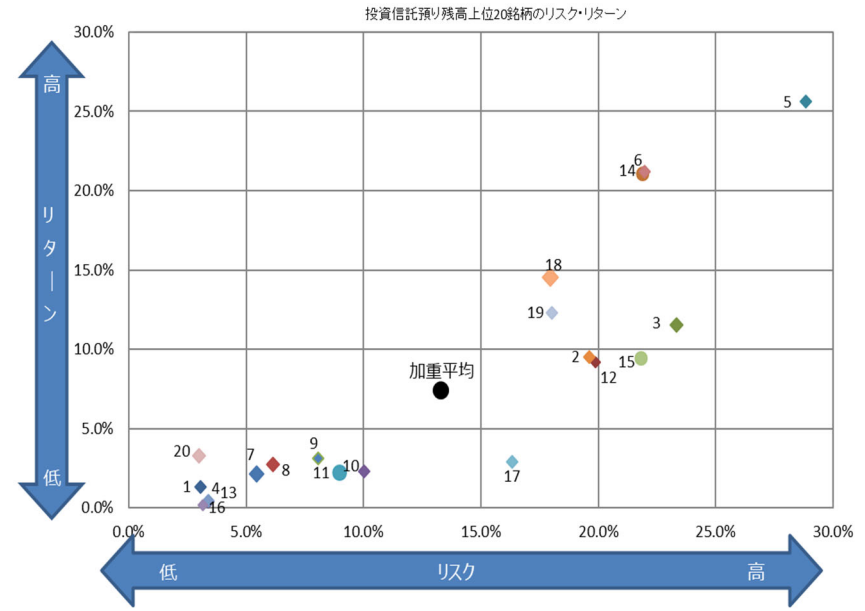
注 5. リターン: 過去 5 年のトータルリターン (年率換算)

騰落率算出の際に用いる基準価額は分配金再投資後 (税引前) の基準価額

③ 【2022年3月末】



	コスト	リターン
残高加重平均値	2.18%	7.43%



	リスク	リターン
残高加重平均値	13.28%	7.43%

ファンド名 (投資信託預り残高上位20銘柄)	コスト	リスク	リターン
1 投資のソムリエ	1.87%	3.07%	1.32%
2 ラサール・グローバルREITファンド (毎月分配型)	2.31%	19.87%	9.21%
3 ファイデリティ・USリート・ファンドB (為替ヘッジなし)	2.20%	23.34%	11.53%
4 野村PIMCO・世界インカム戦略ファンドAコース (為替ヘッジあり 年2回決算型)	2.29%	3.39%	0.41%
5 グローバルAIファンド	2.59%	28.85%	25.61%
6 アライアンス・バーンスタイン・米国成長株投信Dコース毎月決算型 (為替ヘッジなし)	2.39%	21.86%	21.09%
7 グローバル・ソブリン・オープン (毎月決算型)	1.70%	5.45%	2.16%
8 JPMベスト・インカム (毎月決算型)	2.06%	6.14%	2.75%
9 ファイデリティ・グローバル・ハイ・イールド・ファンド (毎月決算型)	2.15%	8.06%	3.10%
10 三井住友・豪ドル債ファンド	1.90%	10.03%	2.31%
11 JPM新興国ソブリン・オープン	2.35%	8.95%	2.25%
12 イーストスプリング・インド株式オープン	2.72%	19.60%	9.53%
13 野村PIMCO・世界インカム戦略ファンド Cコース (為替ヘッジあり 毎月分配型)	2.29%	3.38%	0.43%
14 アライアンス・バーンスタイン・米国成長株投信Bコース (為替ヘッジなし)	2.39%	21.97%	21.21%
15 ハリス世界株ファンド (毎月決算型)	2.70%	21.79%	9.46%
16 東京海上・円資産バランスファンド (毎月決算型) 愛称：円奏会	1.25%	3.14%	0.21%
17 アジア・オセアニア好配当成長株オープン (毎月分配型)	2.42%	16.32%	2.89%
18 JPMグローバル医療関連株式ファンド	2.40%	17.94%	14.55%
19 グローバル株式インカム (毎月決算型)	1.94%	18.02%	12.29%
20 ノルディック社債ファンド為替ヘッジあり	2.14%	3.00%	3.29%

注1. 基準日は2022年3月末

注2. 対象銘柄：預り残高上位20銘柄(設定後5年以上)
(私募投信除く)

注3. コスト：基準日時点の販売手数料(販売時手数料率÷5)+信託報酬率(年率)

注4. リスク：過去5年間の月次リターンの標準偏差(年率換算)

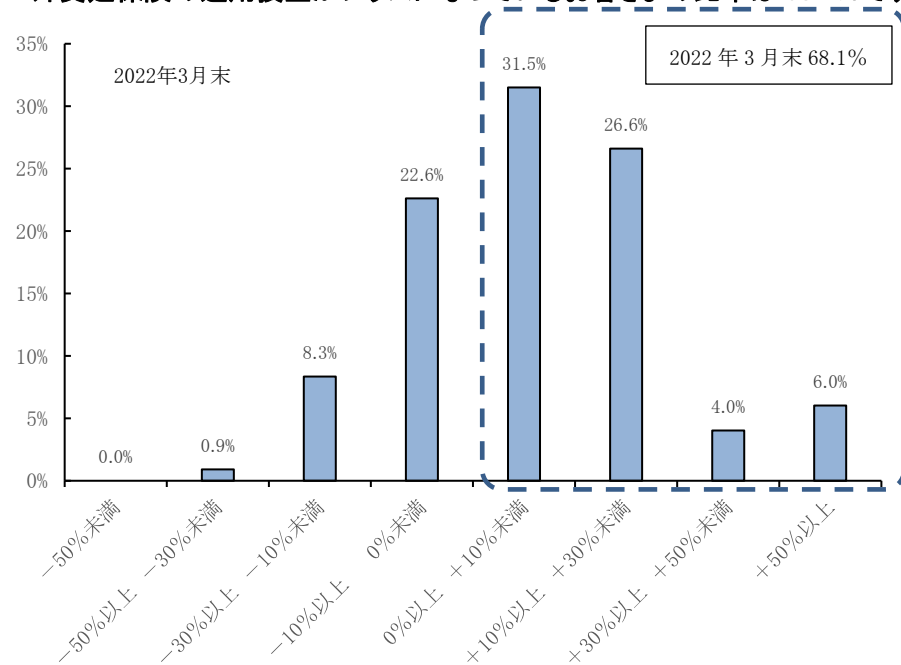
注5. リターン：過去5年のトータルリターン(年率換算)

騰落率算出の際に用いる基準価額は分配金再投資後(税引前)の基準価額

外貨建保険の販売会社における比較可能な共通 KPI

(3) 外貨建保険の運用損益別顧客比率

外貨建保険の運用損益がプラスになっているお客さまの比率は 68.1%です。



注 1. 基準日は 2022 年 3 月末

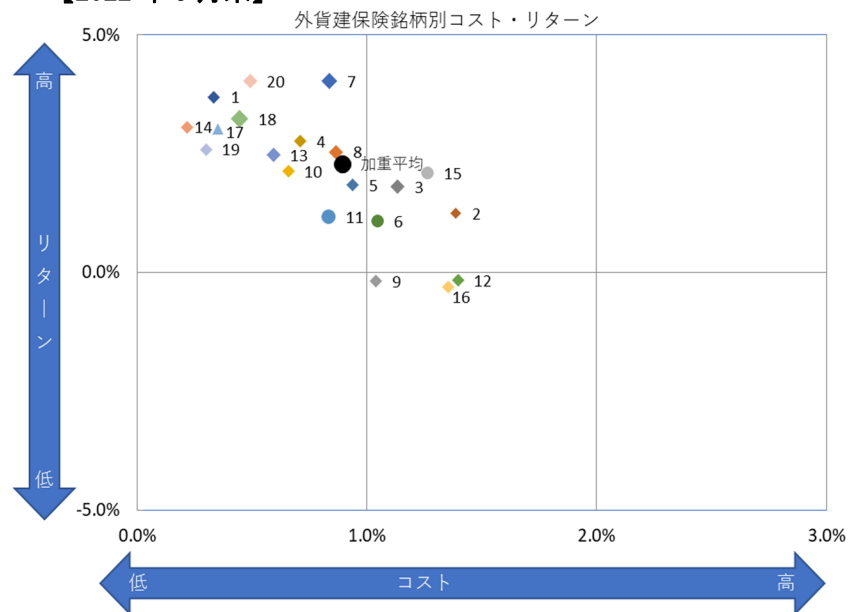
注 2. 当行の外貨建保険による個人のお客さまの取引を対象

注 3. 基準日時点で解約済みの契約、年金の支払いが開始している年金契約は除外

注 4. 運用損益は各年 3 月末時点の外貨建保険残高により計算

(4) 外貨建保険の銘柄別コスト・リターン

【2022年3月末】



	コスト	リターン
加重平均値	0.89%	2.27%

銘柄名(外貨建保険保有銘柄別上位20銘柄)	コスト	リターン
1 モンターニュ	0.33%	3.70%
2 未来を楽しむ終身保険	1.39%	1.24%
3 プレミアレシーブ (外貨建)	1.13%	1.81%
4 ライフロング・セレクトP G	0.71%	2.76%
5 しあわせ、ずっと	0.94%	1.84%
6 ライフロング・セレクトP G 3	1.05%	1.08%
7 ビーウィズユー (U Sドル建)	0.84%	4.04%
8 ライフロング・セレクトP G 2	0.87%	2.54%
9 やさしさ、つなぐ	1.04%	-0.19%
10 三大陸	0.66%	2.13%
11 ビーウィズユー (豪ドル建)	0.83%	1.18%
12 ダブルアカウントグローバル豪	1.40%	-0.17%
13 アドバンテージ・セレクトP G	0.59%	2.47%
14 シリウスプラス	0.22%	3.06%
15 ビー ウィズ ユー プラス	1.27%	2.09%
16 ダブルアカウントグローバル米	1.35%	-0.31%
17 ロングドリーム	0.35%	3.02%
18 モンターニュ 2	0.45%	3.23%
19 アップサイド	0.30%	2.59%
20 ロングドリームプラス	0.49%	4.02%

注1. 基準日は2022年3月末

注2. 対象銘柄: 外貨建一時払保険のうち、保険契約開始から60ヵ月以上経過した契約が存在する銘柄(上位20銘柄)

＜本件に関するお問い合わせ先＞
東京スター銀行 広報室 TEL:03-3586-3111(平日 9:00-17:00)