

投資信託・外貨建保険の販売会社における比較可能な共通 KPI の公表について

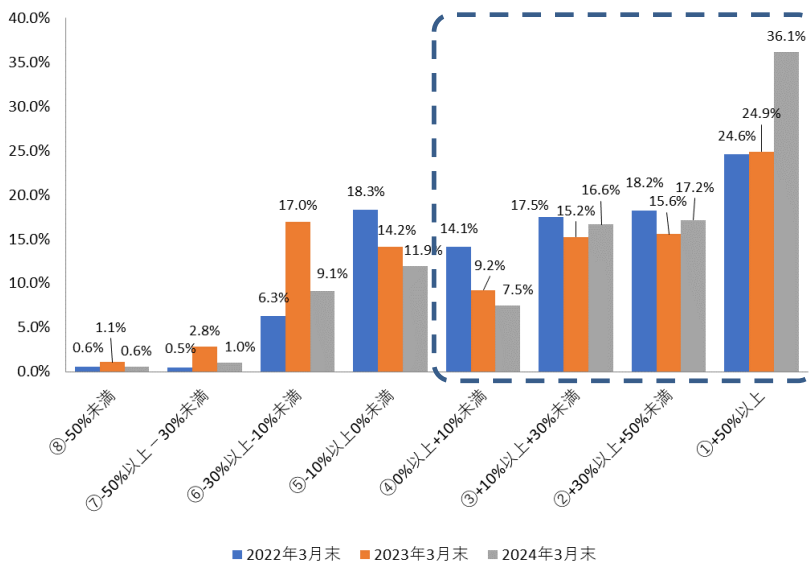
株式会社東京スター銀行(東京都港区、代表執行役頭取 伊東 武)は、「運用損益別顧客比率」「投資信託預り残高上位 20 銘柄のコスト・リターン」「投資信託預かり残高上位 20 銘柄のリスク・リターン」「外貨建保険の銘柄別コスト・リターン」を成果指標として、その状況を以下のとおり取りまとめましたのでお知らせいたします。

投資信託の販売会社における比較可能な共通 KPI

(1) 投資信託・ファンドラップの運用損益別顧客比率

【投資信託】

運用損益がプラスになっているお客さまの比率は 77.4%です。

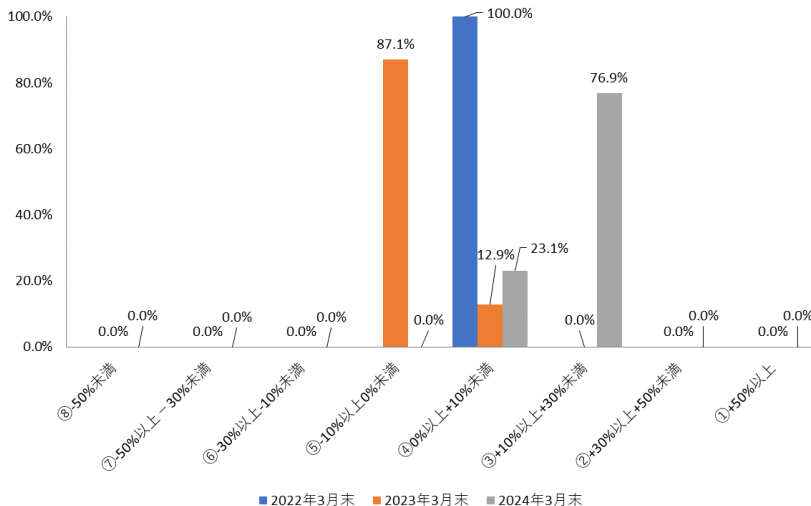


2022年3月末 74.3%
2023年3月末 64.9%
2024年3月末 77.4%

- 注 1. 基準日は各年 3 月末
- 注 2. 当行の投資信託口座による個人のお客さまの取り引きを対象
- 注 3. 運用損益は各年 3 月末時点の投信残高に対するトータルリターンで計算
- 注 4. 基準日時点までに全部売却・償還された銘柄は対象外
- 注 5. 当該銘柄の購入当初まで遡及

【ファンドラップ】

すべてのお客さまにおいて、運用損益がプラスです。

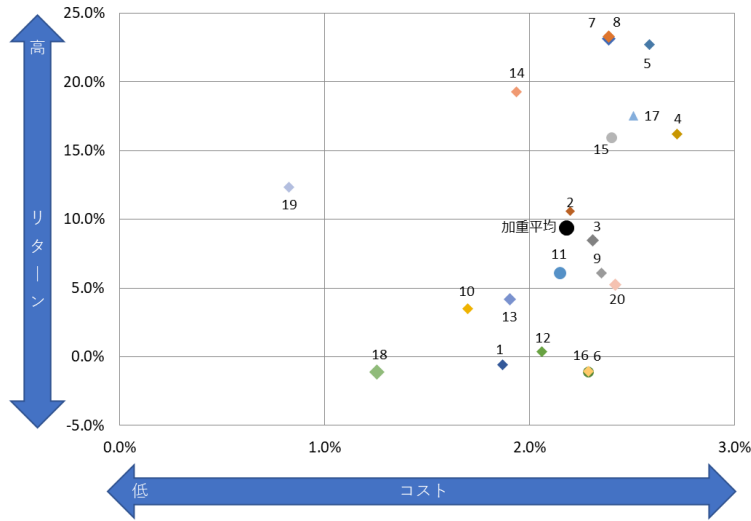


- 注 1. 基準日は各年 3 月末
- 注 2. 運用損益は各年 3 月末時点のファンドラップ残高に対するトータルリターンで計算
- 注 3. 投資一任報酬等の期中費用控除後の金額

(2) 投資信託の預り残高上位 20 銘柄のコスト・リターン/リスク・リターン
【投資信託】

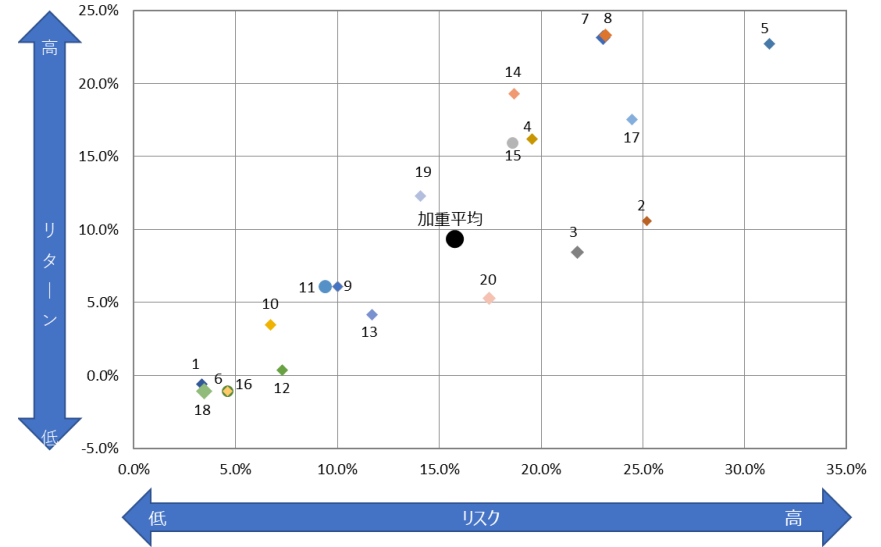
2024年3月末

投資信託預り残高上位 20 銘柄のコスト・リターン



	コスト	リターン
残高加重平均値	2.18%	9.36%

投資信託預り残高上位 20 銘柄のリスク・リターン



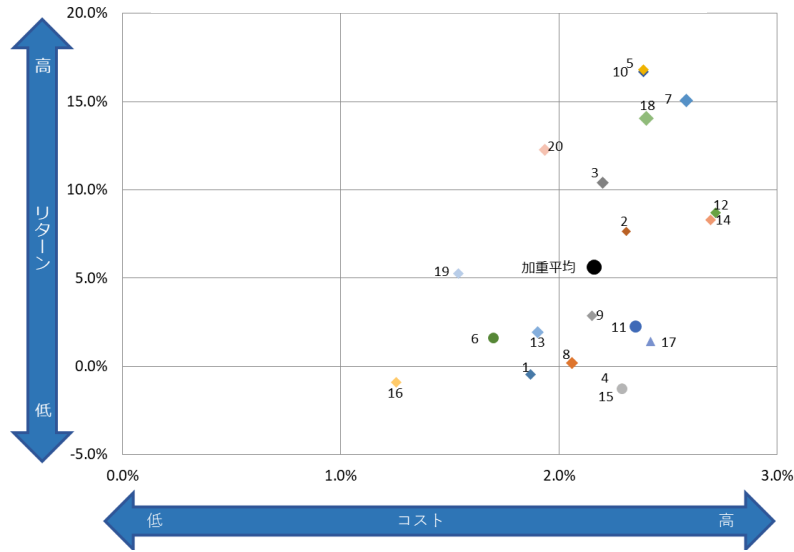
	リスク	リターン
残高加重平均値	15.74%	9.36%

ファンド名 (投資信託預り残高上位20銘柄)	コスト	リスク	リターン
1 投資のソムリエ	1.9%	3.4%	-0.6%
2 ファイデリティ・USリート・ファンドB (為替ヘッジなし)	2.2%	25.2%	10.6%
3 ラサール・グローバルREITファンド (毎月分配型)	2.3%	21.8%	8.5%
4 イーストスプリング・インド株式オープン	2.7%	19.6%	16.2%
5 グローバルAIファンド	2.6%	31.2%	22.7%
6 野村PIMCO・世界インカム戦略ファンド Aコース (為替ヘッジあり 年2回決算型)	2.3%	4.6%	-1.1%
7 アライアンス・バースタイン・米国成長株投資 Dコース毎月決算型 (為替ヘッジなし) 予想分配金提示型	2.4%	23.0%	23.1%
8 アライアンス・バースタイン・米国成長株投資 Bコース (為替ヘッジなし)	2.4%	23.2%	23.3%
9 JPM新興国ソブリン・オープン	2.4%	10.0%	6.1%
10 グローバル・ソブリン・オープン(毎月決算型)	1.7%	6.7%	3.5%
11 ファイデリティ・グローバル・ハイ・イールド・ファンド (毎月決算型)	2.2%	9.4%	6.1%
12 JPMベスト・インカム (毎月決算型)	2.1%	7.3%	0.4%
13 三井住友・豪ドル債ファンド	1.9%	11.7%	4.2%
14 グローバル株式インカム (毎月決算型)	1.9%	18.7%	19.3%
15 JPMグローバル医療関連株式ファンド	2.4%	18.6%	15.9%
16 野村PIMCO・世界インカム戦略ファンド Cコース (為替ヘッジあり 毎月分配型)	2.3%	4.6%	-1.1%
17 次世代通信関連 世界株式戦略ファンド «愛称: THE 5G»	2.5%	24.4%	17.5%
18 東京海上・円資産バランスファンド (毎月決算型) 愛称: 円奏会	1.3%	3.4%	-1.1%
19 SMT 世界経済インテックス・オープン(株式シフト型)	0.8%	14.1%	12.3%
20 アジア・オセアニア好配当成長株オープン (毎月分配型)	2.4%	17.4%	5.3%

- 注 1. 基準日は 2024 年 3 月末
 注 2. 対象銘柄: 預かり残高上位 20 銘柄 (設定後 5 年以上、私募投信除く)
 注 3. コスト: 基準日時点の販売手数料 (販売時手数料率 ÷ 5) + 信託報酬率 (年率)
 注 4. リスク: 過去 5 年間の月次リターンの標準偏差 (年率換算)
 注 5. リターン: 過去 5 年のトータルリターン (年率換算)
 ※騰落率算出の際に用いる基準価額は分配金再投資後 (税引前) の基準価額

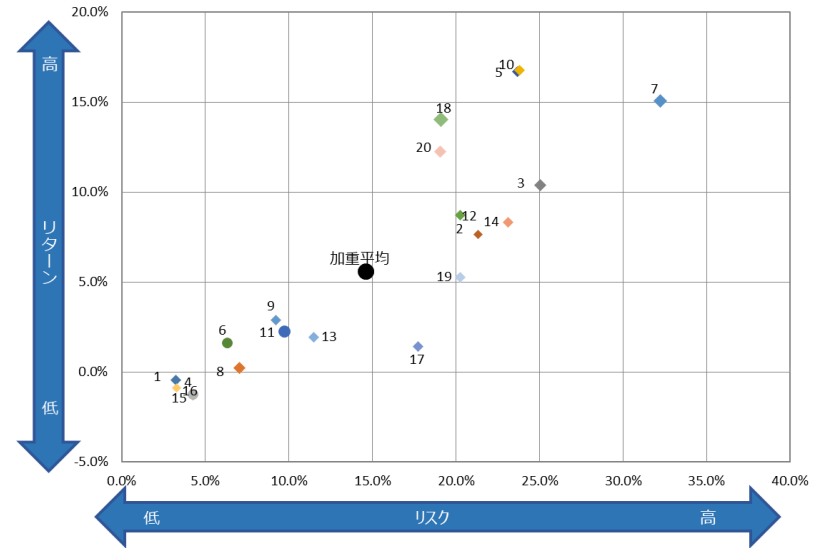
2023年3月末

投資信託預り残高上位 20 銘柄のコスト・リターン



	コスト	リターン
残高加重平均値	2.16%	5.61%

投資信託預り残高上位 20 銘柄のリスク・リターン



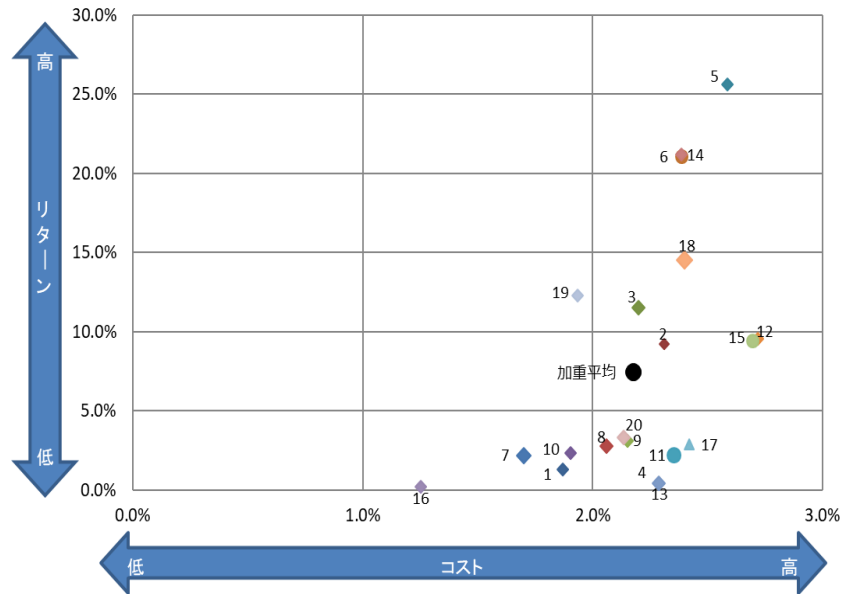
	リスク	リターン
残高加重平均値	14.60%	5.61%

銘柄名	コスト	リスク	リターン
1 投資のソムリエ	1.87%	3.22%	-0.4%
2 ラサル・グローバルREITファンド (毎月分配型)	2.31%	21.34%	7.7%
3 フィデリティ・USリート・ファンドB (為替ヘッジなし)	2.20%	25.02%	10.4%
4 野村PIMCO・世界インカム戦略ファンド Aコース (為替ヘッジあり 年2回決算型)	2.29%	4.26%	-1.3%
5 アライアンス・バーンスタイン・米国成長株投信 Dコース毎月決算型 (為替ヘッジなし) 予想分配金提示型	2.39%	23.67%	16.7%
6 グローバル・ソブリン・オープン(毎月決算型)	1.70%	6.31%	1.6%
7 グローバルAファンド	2.59%	32.25%	15.1%
8 JPMベスト・インカム (毎月決算型)	2.06%	7.04%	0.2%
9 フィデリティ・グローバル・ハイ・イールド・ファンド (毎月決算型)	2.15%	9.22%	2.9%
10 アライアンス・バーンスタイン・米国成長株投信 Bコース (為替ヘッジなし)	2.39%	23.79%	16.8%
11 JPM新興国ソブリン・オープン	2.35%	9.73%	2.2%
12 イーストスプリング・インド株式オープン	2.72%	20.27%	8.7%
13 三井住友・豪ドル債ファンド	1.90%	11.47%	1.9%
14 ハリス世界株ファンド (毎月決算型)	2.70%	23.12%	8.3%
15 野村PIMCO・世界インカム戦略ファンド Cコース (為替ヘッジあり 毎月分配型)	2.29%	4.24%	-1.3%
16 東京海上・円資産バランスファンド (毎月決算型) 愛称: 円奏会	1.25%	3.28%	-0.9%
17 アジア・オセアニア好配当成長株オープン (毎月分配型)	2.42%	17.72%	1.4%
18 JPMグローバル医療関連株式ファンド	2.40%	19.11%	14.0%
19 J-REIT・リサーチ・オープン (毎月決算型)	1.54%	20.26%	5.2%
20 グローバル株式インカム(毎月決算型)	1.94%	19.06%	12.3%

- 注 1. 基準日は 2023 年 3 月末
 - 注 2. 対象銘柄: 預かり残高上位 20 銘柄 (設定後 5 年以上、私募投信除く)
 - 注 3. コスト: 基準日時点の販売手数料 (販売時手数料率 ÷ 5) + 信託報酬率 (年率)
 - 注 4. リスク: 過去 5 年間の月次リターンの標準偏差 (年率換算)
 - 注 5. リターン: 過去 5 年のトータルリターン (年率換算)
- ※騰落率算出の際に用いる基準価額は分配金再投資後 (税引前) の基準価額

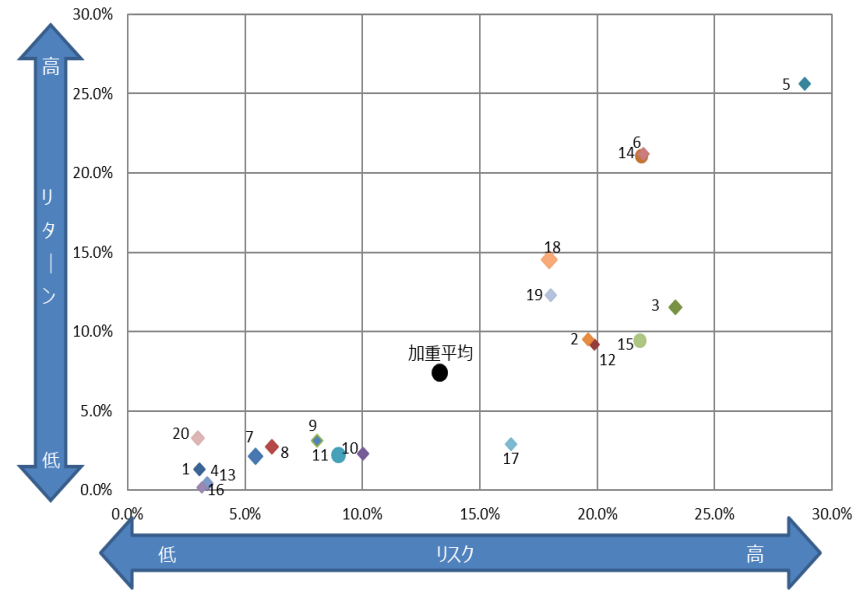
2022年3月末

投資信託預り残高上位 20 銘柄のコスト・リターン



	コスト	リターン
残高加重平均値	2.18%	7.43%

投資信託預り残高上位 20 銘柄のリスク・リターン



	リスク	リターン
残高加重平均値	13.28%	7.43%

順位	ファンド名 (投資信託預り残高上位20銘柄)	コスト	リスク	リターン
1	投資のソムリエ	1.87%	3.07%	1.32%
2	ラサール・グローバルREITファンド (毎月分配型)	2.31%	19.87%	9.21%
3	フィデリティ・USリート・ファンドB (為替ヘッジなし)	2.20%	23.34%	11.53%
4	野村PIMCO・世界インカム戦略ファンドAコース (為替ヘッジあり 年2回決算型)	2.29%	3.39%	0.41%
5	グローバルAIファンド	2.59%	28.85%	25.61%
6	アライアンス・バーンスタイン・米国成長株投信Dコース毎月決算型 (為替ヘッジなし) 予想分配金提示型	2.39%	21.86%	21.09%
7	グローバル・ソブリン・オープン(毎月決算型)	1.70%	5.45%	2.16%
8	JPMベスト・インカム (毎月決算型)	2.06%	6.14%	2.75%
9	フィデリティ・グローバル・ハイ・イールド・ファンド (毎月決算型)	2.15%	8.06%	3.10%
10	三井住友・豪ドル債ファンド	1.90%	10.03%	2.31%
11	JPM新興国ソブリン・オープン	2.35%	8.95%	2.25%
12	イーストスプリング・インド株式オープン	2.72%	19.60%	9.53%
13	野村PIMCO・世界インカム戦略ファンド Cコース (為替ヘッジあり 毎月分配型)	2.29%	3.38%	0.43%
14	アライアンス・バーンスタイン・米国成長株投信Bコース (為替ヘッジなし)	2.39%	21.97%	21.21%
15	ハリス世界株ファンド (毎月決算型)	2.70%	21.79%	9.46%
16	東京海上・円資産バランスファンド (毎月決算型) 愛称：円奏会	1.25%	3.14%	0.21%
17	アジア・オセアニア好配当成長株オープン (毎月分配型)	2.42%	16.32%	2.89%
18	JPMグローバル医療関連株式ファンド	2.40%	17.94%	14.55%
19	グローバル株式インカム (毎月決算型)	1.94%	18.02%	12.29%
20	ノルディック社債ファンド為替ヘッジあり	2.14%	3.00%	3.29%

注 1. 基準日は 2022 年 3 月末

注 2. 対象銘柄：預かり残高上位 20 銘柄 (設定後 5 年以上、私募投信除く)

注 3. コスト：基準日時点の販売手数料 (販売時手数料率 ÷ 5) + 信託報酬率 (年率)

注 4. リスク：過去 5 年間の月次リターンの標準偏差 (年率換算)

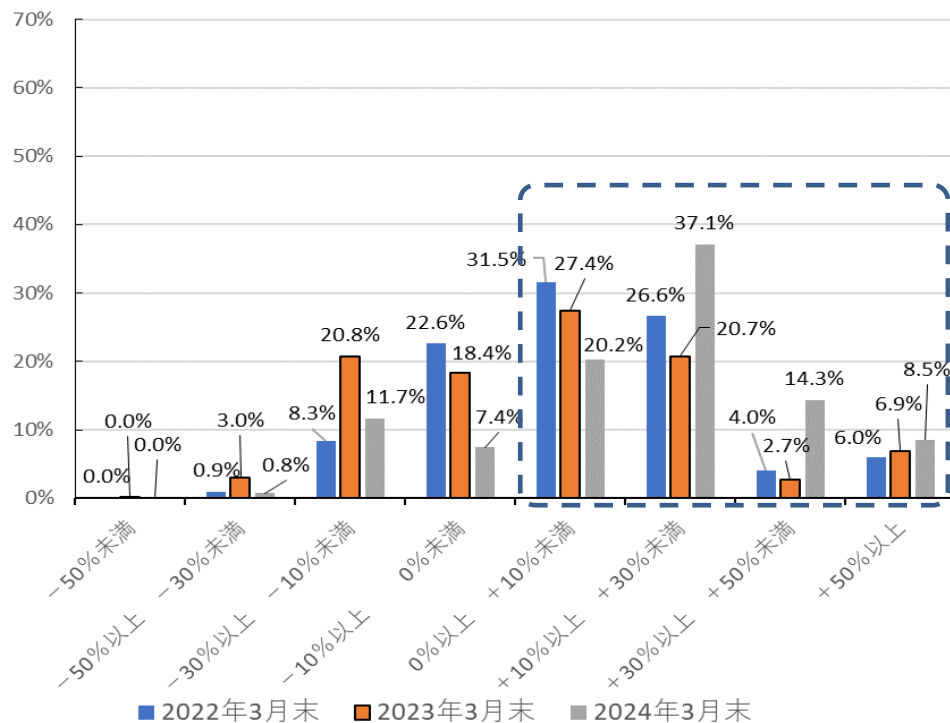
注 5. リターン：過去 5 年のトータルリターン (年率換算)

※騰落率算出の際に用いる基準価額は分配金再投資後 (税引前) の基準価額

外貨建保険の販売会社における比較可能な共通 KPI

(3) 外貨建保険の運用損益別顧客比率

外貨建保険の運用損益がプラスになっているお客さまの比率は 80.1%です。



注1. 基準日は各年3月末

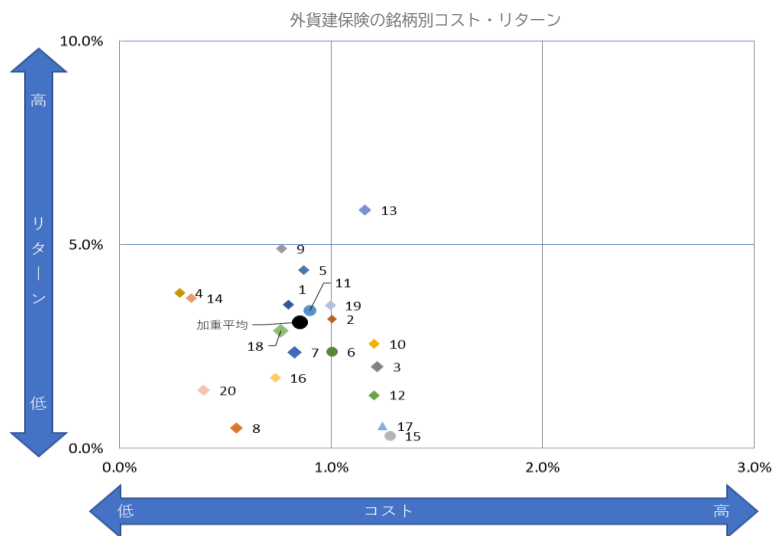
注2. 当行の外貨建保険による個人のお客さまの取引を対象

注3. 基準日時点で解約済みの契約、年金の支払いが開始している年金契約は除外

注4. 運用損益は各年3月末時点の外貨建保険残高により計算

(4) 外貨建保険の銘柄別コスト・リターン

2024年3月末



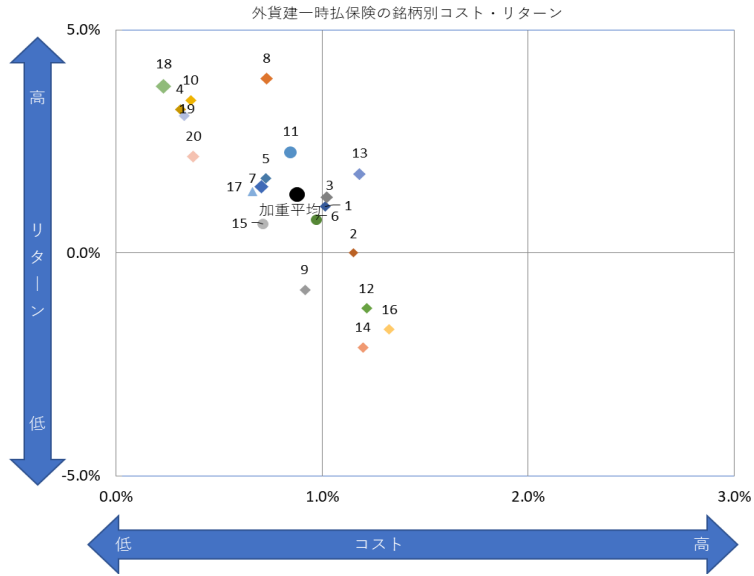
	コスト	リターン
加重平均値	0.85%	3.10%

銘柄名	コスト	リターン
1 プレミアレシーブ(外貨建)	0.80%	3.54%
2 しあわせ、ずっと	1.00%	3.18%
3 未来を楽しむ終身保険	1.22%	2.00%
4 モンターニュー	0.29%	3.82%
5 三大陸	0.87%	4.38%
6 ライフロンク・セレクトPG3	1.00%	2.37%
7 ライフロンク・セレクトPG	0.83%	2.35%
8 やさしさ、つなぐ	0.55%	0.51%
9 ビーウィズユー(USドル建)	0.77%	4.90%
10 生涯プレミアムワールド4	1.21%	2.57%
11 ライフロンク・セレクトPG2	0.90%	3.39%
12 ビー ウィズ ユー プラス	1.20%	1.31%
13 サニーガーデンEX	1.16%	5.85%
14 シリウスデュアル	0.34%	3.69%
15 ダブルアカウントグローバル豪	1.28%	0.31%
16 ビーウィズユー(豪ドル建)	0.74%	1.73%
17 ダブルアカウントグローバル米	1.24%	0.55%
18 アドバンテージ・セレクトPG	0.76%	2.88%
19 おおきな、まごころ	1.00%	3.51%
20 ゴールデンエッグズ豪	0.40%	1.43%

注 1. 基準日は 2024 年 3 月末

注 2. 対象銘柄: 外貨建一時払保険のうち、保険契約開始から 60 ヶ月以上経過した契約が存在する銘柄(上位 20 銘柄)

2023年3月末



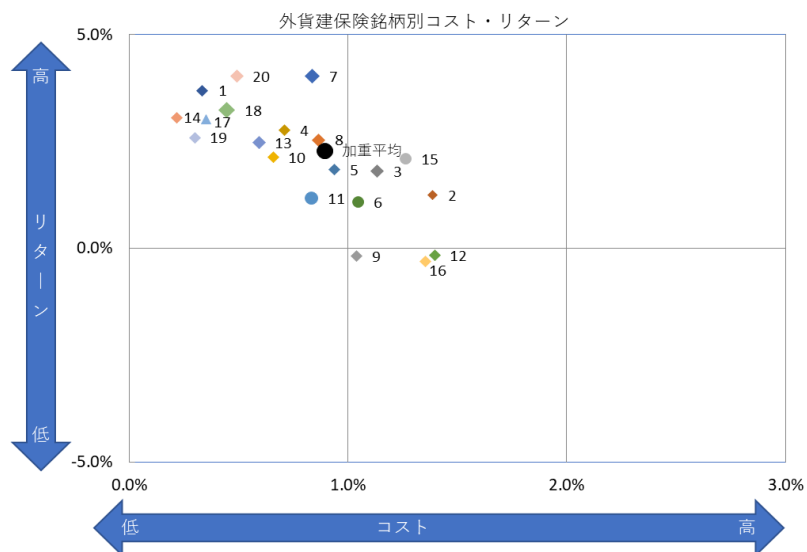
	コスト	リターン
加重平均値	0.88%	1.32%

銘柄名	コスト	リターン
1 プレミアレシーブ(外貨建)	1.01%	1.04%
2 未来を楽しむ終身保険	1.15%	0.00%
3 しあわせ、ずっと	1.02%	1.25%
4 モンターニュ	0.31%	3.22%
5 ライフロング・セレクトPG	0.73%	1.67%
6 ライフロング・セレクトPG3	0.97%	0.74%
7 三大陸	0.71%	1.48%
8 ビーウィズユー(USDル建)	0.73%	3.90%
9 やさしさ、つなぐ	0.92%	-0.83%
10 シリウスデュアル	0.36%	3.42%
11 ライフロング・セレクトPG2	0.85%	2.26%
12 ビー ウィズ ユー プラス	1.22%	-1.25%
13 生プレワールド4	1.18%	1.77%
14 ダブルアカウントグローバル豪	1.20%	-2.12%
15 ビーウィズユー(豪ドル建)	0.71%	0.65%
16 ダブルアカウントグローバル米	1.33%	-1.72%
17 アドバンテージ・セレクトPG	0.66%	1.38%
18 シリウスプラス	0.23%	3.74%
19 ロングドリーム	0.33%	3.08%
20 モンターニュ2	0.37%	2.16%

注1. 基準日は2023年3月末

注2. 対象銘柄: 外貨建一時払保険のうち、保険契約開始から60ヵ月以上経過した契約が存在する銘柄(上位20銘柄)

2022年3月末



	コスト	リターン
加算平均値	0.89%	2.27%

	銘柄名	コスト	リターン
1	モンターニュ	0.33%	3.70%
2	未来を楽しむ終身保険	1.39%	1.24%
3	プレミアレシーブ(外貨建て)	1.13%	1.81%
4	ライフロング・セレクトPG	0.71%	2.76%
5	しあわせ、ずっと	0.94%	1.84%
6	ライフロング・セレクトPG3	1.05%	1.08%
7	ビーウィズユー(USDドル建て)	0.84%	4.04%
8	ライフロング・セレクトPG2	0.87%	2.54%
9	やさしさ、つなぐ	1.04%	-0.19%
10	三大陸	0.66%	2.13%
11	ビーウィズユー(豪ドル建て)	0.83%	1.18%
12	ダブルアカウントグローバル豪	1.40%	-0.17%
13	アドバンテージ・セレクトPG	0.59%	2.47%
14	シリウスプラス	0.22%	3.06%
15	ビーウィズユープラス	1.27%	2.09%
16	ダブルアカウントグローバル米	1.35%	-0.31%
17	ロングドリーム	0.35%	3.02%
18	モンターニュ2	0.45%	3.23%
19	アップサイド	0.30%	2.29%
20	ロングドリームプラス	0.49%	4.02%

注1. 基準日は2022年3月末

注2. 対象銘柄: 外貨建一時払保険のうち、保険契約開始から60ヵ月以上経過した契約が存在する銘柄(上位20銘柄)

＜本件に関するお問い合わせ先＞
 東京スター銀行 広報・サステナビリティ推進室
 TEL: 03-3586-3111(平日 9:00-17:00)