

News Release

2026年6月1日
株式会社東京スター銀行

投資信託・外貨建保険の販売会社における比較可能な共通 KPI の公表について

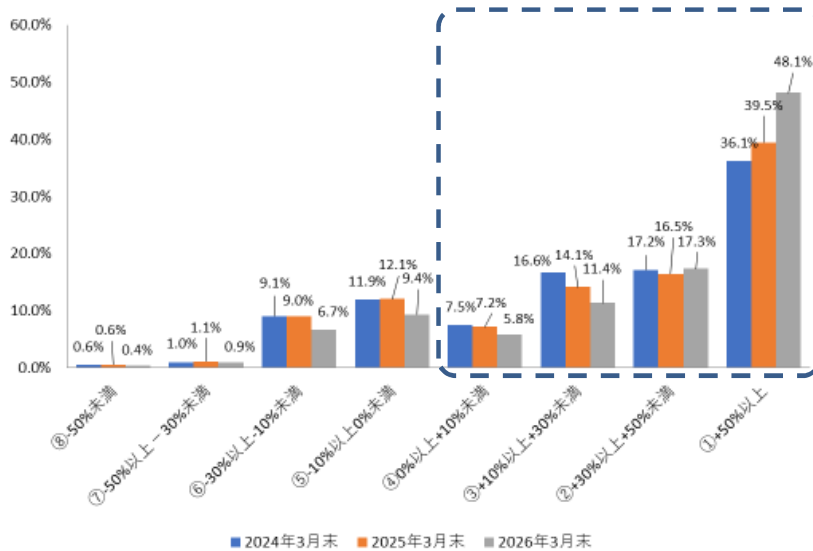
株式会社東京スター銀行(東京都港区、代表執行役頭取 伊東 武)は、「運用損益別顧客比率」「投資信託預り残高上位 20 銘柄のコスト・リターン/リスク・リターン」「外貨建保険の銘柄別コスト・リターン」を成果指標として、その状況を以下のとおり取りまとめましたのでお知らせいたします。

投資信託の販売会社における比較可能な共通 KPI

(1) 投資信託・ファンドラップの運用損益別顧客比率

【投資信託】

運用損益がプラスになっているお客さまの比率は 82.6%です。

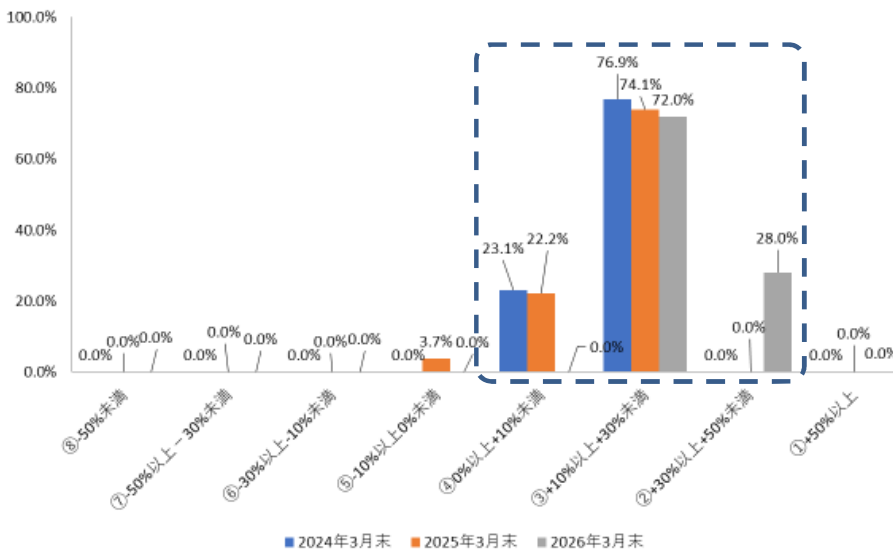


2026年3月末 82.6%
2025年3月末 77.3%
2024年3月末 77.4%

- 注 1. 基準日は各年 3 月末
- 注 2. 当行の投資信託口座による個人のお客さまの取り引きを対象
- 注 3. 運用損益は各年 3 月末時点の投信残高に対するトータルリターンで計算
- 注 4. 基準日時点までに全部売却・償還された銘柄は対象外
- 注 5. 当該銘柄の購入当初まで遡及

【ファンドラップ】

運用損益がプラスになっているお客さまの比率は 100%です。



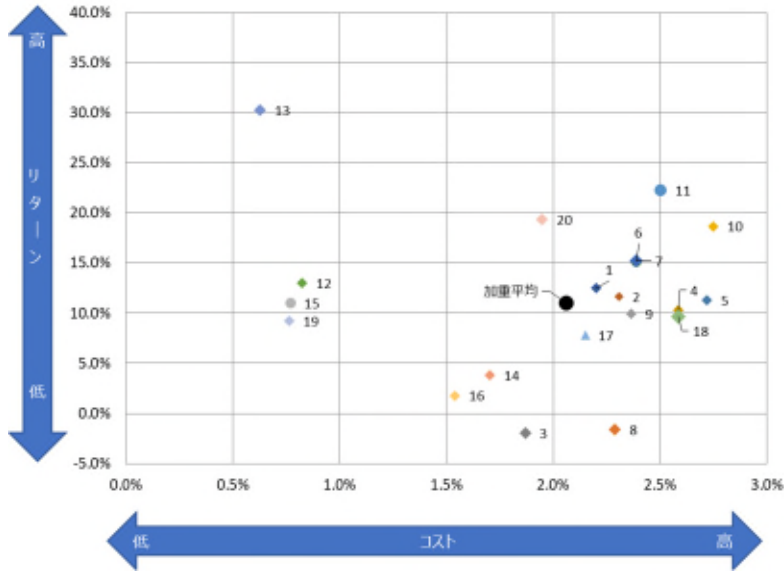
2026年3月末 100%
2025年3月末 96.3%
2024年3月末 100%

- 注 1. 基準日は各年 3 月末
- 注 2. 運用損益は各年 3 月末時点のファンドラップ残高に対するトータルリターンで計算
- 注 3. 投資一任報酬等の期中費用控除後の金額
- 注 4. 取引開始日まで遡及

(2) 投資信託預り残高上位 20 銘柄のコスト・リターン/リスク・リターン
【投資信託】

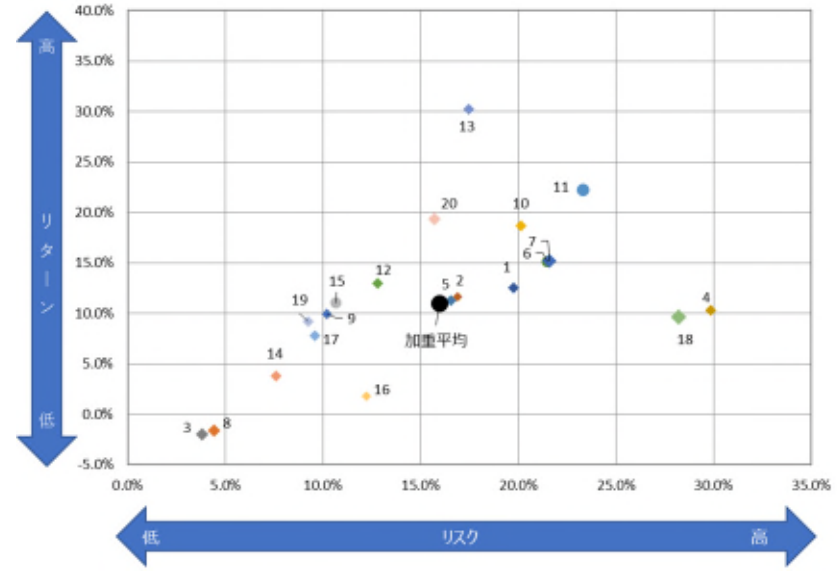
2026 年 3 月末

投資信託預り残高上位 20 銘柄のコスト・リターン



	コスト	リターン
残高加重平均値	2.06%	10.99%

投資信託預り残高上位 20 銘柄のリスク・リターン



	リスク	リターン
残高加重平均値	15.96%	10.99%

ファンド名 (投資信託預り残高上位20銘柄)	コスト	リスク	リターン
1 fidelity・USリート・ファンドB (為替ヘッジなし)	2.20%	19.74%	12.54%
2 ラサル・グローバルREITファンド (毎月分配型)	2.31%	16.91%	11.66%
3 投資のソムリエ	1.87%	3.82%	-1.98%
4 グローバルAIファンド	2.59%	29.87%	10.29%
5 イーストスプリング・インド株式オープン	2.72%	16.53%	11.29%
6 アライアンス・バーンスタイン・米国成長株投信 Dコース毎月決算型 (為替ヘッジなし) 予想分配金提示型	2.39%	21.48%	15.15%
7 アライアンス・バーンスタイン・米国成長株投信 Bコース (為替ヘッジなし)	2.39%	21.60%	15.22%
8 野村PIMCO・世界インカム戦略ファンド Aコース (為替ヘッジあり 年2回決算型)	2.29%	4.43%	-1.58%
9 JPM新興国ソブリン・オープン	2.37%	10.18%	9.94%
10 HSBC インド・インフラ株式オープン	2.75%	20.14%	18.67%
11 東京海上・宇宙関連株式ファンド (為替ヘッジなし)	2.50%	23.32%	22.25%
12 SMT 世界経済インデックス・オープン(株式シフト型)	0.83%	12.81%	13.01%
13 ゴールド・ファンド (為替ヘッジなし)	0.63%	17.48%	30.25%
14 グローバル・ソブリン・オープン(毎月決算型)	1.71%	7.59%	3.79%
15 SMT 世界経済インデックス・オープン	0.77%	10.67%	11.03%
16 J-REIT・リサーチ・オープン (毎月決算型)	1.54%	12.22%	1.78%
17 fidelity・グローバル・ハイ・イールド・ファンド (毎月決算型)	2.15%	9.59%	7.81%
18 グローバルAIファンド (予想分配金提示型)	2.59%	28.22%	9.64%
19 世界6資産分散ファンド 愛称: コアシックス	0.76%	9.24%	9.21%
20 グローバル株式インカム(毎月決算型)	1.95%	15.70%	19.36%

注 1. 基準日は 2026 年 3 月末

注 2. 対象銘柄: 預かり残高上位 20 銘柄(設定後 5 年以上、私募投信除く)

注 3. コスト: 基準日時点の販売手数料(販売時手数料率÷5)+信託報酬率(年率)

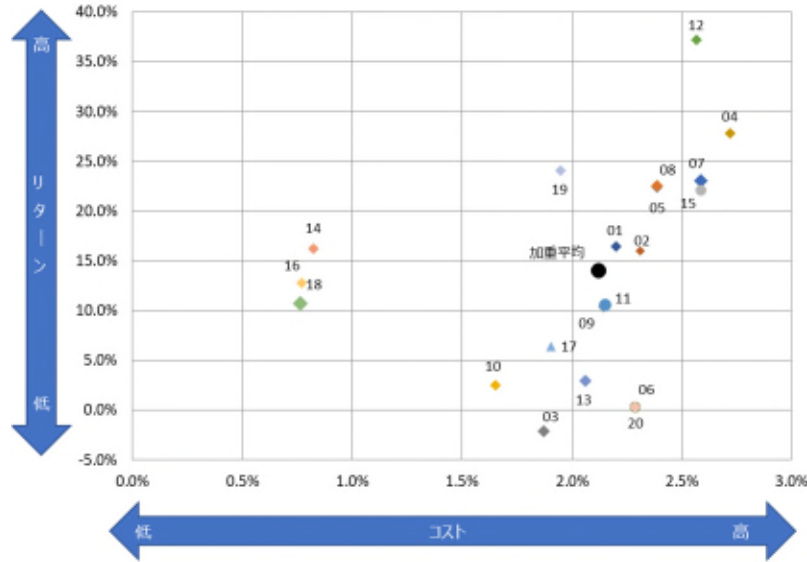
注 4. リスク: 過去 5 年間の月次リターンの標準偏差(年率換算)

注 5. リターン: 過去 5 年のトータルリターン(年率換算)

※騰落率算出の際に用いる基準価額は分配金再投資後(税引前)の基準価額

2025年3月末

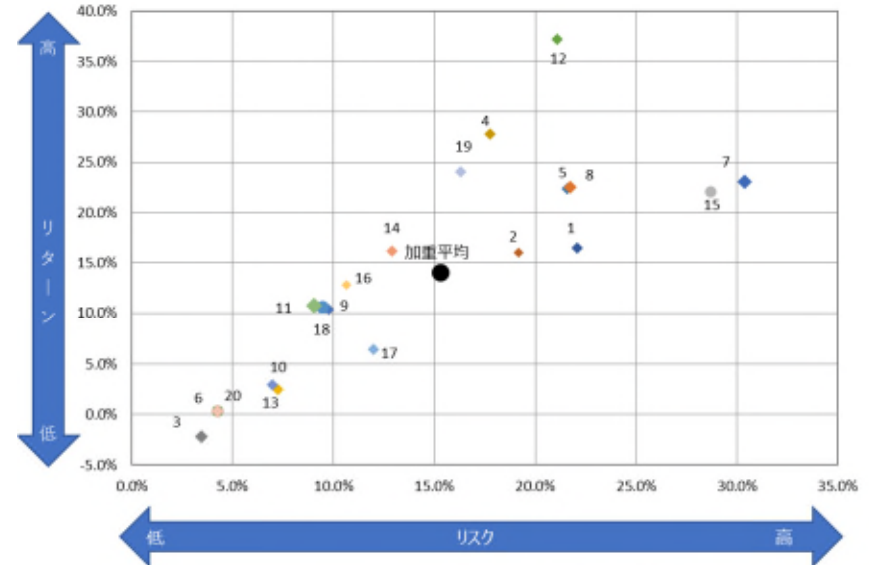
投資信託預り残高上位 20 銘柄のコスト・リターン



	コスト	リターン
残高加重平均値	2.12%	14.04%

ファンド名 (投資信託預り残高上位20銘柄)	コスト	リスク	リターン
1 フィデリティ・USリート・ファンドB (為替ヘッジなし)	2.20%	22.08%	16.45%
2 ラサール・グローバルREITファンド (毎月分配型)	2.31%	19.18%	16.04%
3 投資のソムリエ	1.87%	3.46%	-2.16%
4 イーストスプリング・インド株式オープン	2.72%	17.78%	27.79%
5 アライアンス・バーンスタイン・米国成長株投信 Dコース毎月決算型 (為替ヘッジなし) 予想分配金提示型	2.39%	21.60%	22.39%
6 野村PIMCO・世界インカム戦略ファンド Aコース (為替ヘッジあり 年2回決算型)	2.29%	4.27%	0.33%
7 グローバルAIファンド	2.59%	30.36%	23.07%
8 アライアンス・バーンスタイン・米国成長株投信 Bコース (為替ヘッジなし)	2.39%	21.72%	22.52%
9 JPM新興国ソブリン・オープン	2.15%	9.76%	10.37%
10 グローバル・ソブリン・オープン (毎月決算型)	1.65%	7.24%	2.49%
11 フィデリティ・グローバル・ハイ・イールド・ファンド (毎月決算型)	2.15%	9.46%	10.56%
12 HSBC インド・インフラ株式オープン	2.57%	21.10%	37.21%
13 JPMベスト・インカム (毎月決算型)	2.06%	6.97%	2.95%
14 SMT 世界経済インデックス・オープン (株式シフト型)	0.83%	12.92%	16.21%
15 グローバルAIファンド (予想分配金提示型)	2.59%	28.69%	22.07%
16 SMT 世界経済インデックス・オープン	0.77%	10.65%	12.81%
17 三井住友・豪ドル債ファンド	1.90%	11.97%	6.42%
18 世界6資産分散ファンド 愛称: コアシックス	0.76%	9.05%	10.71%
19 グローバル株式インカム (毎月決算型)	1.95%	16.31%	24.08%
20 野村PIMCO・世界インカム戦略ファンド Cコース (為替ヘッジあり 毎月分配型)	2.29%	4.27%	0.34%

投資信託預り残高上位 20 銘柄のリスク・リターン

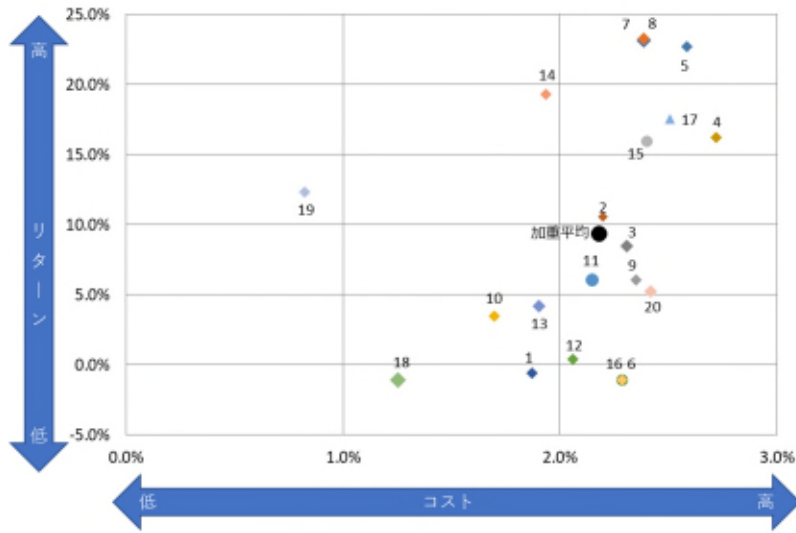


	リスク	リターン
残高加重平均値	15.30%	14.04%

- 注 1. 基準日は 2025 年 3 月末
 - 注 2. 対象銘柄: 預かり残高上位 20 銘柄 (設定後 5 年以上、私募投信除く)
 - 注 3. コスト: 基準日時点の販売手数料 (販売時手数料率 ÷ 5) + 信託報酬率 (年率)
 - 注 4. リスク: 過去 5 年間の月次リターンの標準偏差 (年率換算)
 - 注 5. リターン: 過去 5 年のトータルリターン (年率換算)
- ※騰落率算出の際に用いる基準価額は分配金再投資後 (税引前) の基準価額

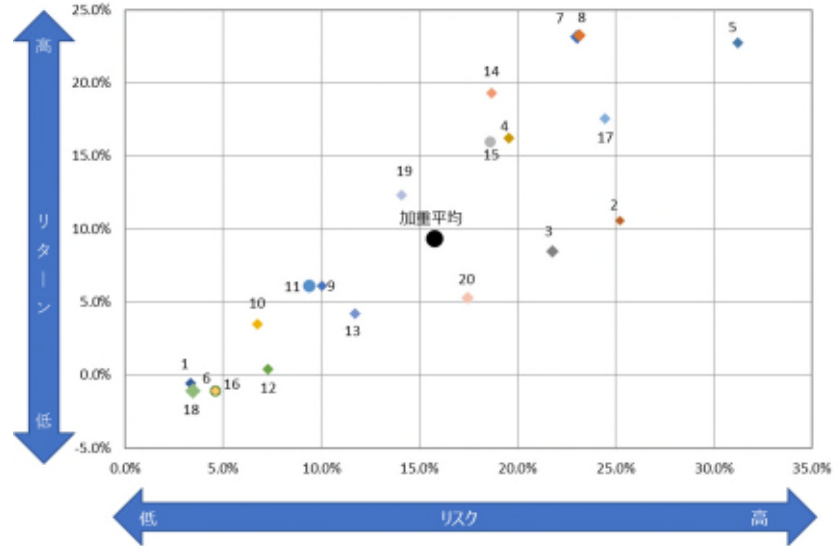
2024年3月末

投資信託預り残高上位 20 銘柄のコスト・リターン



	コスト	リターン
残高加重平均値	2.18%	9.36%

投資信託預り残高上位 20 銘柄のリスク・リターン



	リスク	リターン
残高加重平均値	15.74%	9.36%

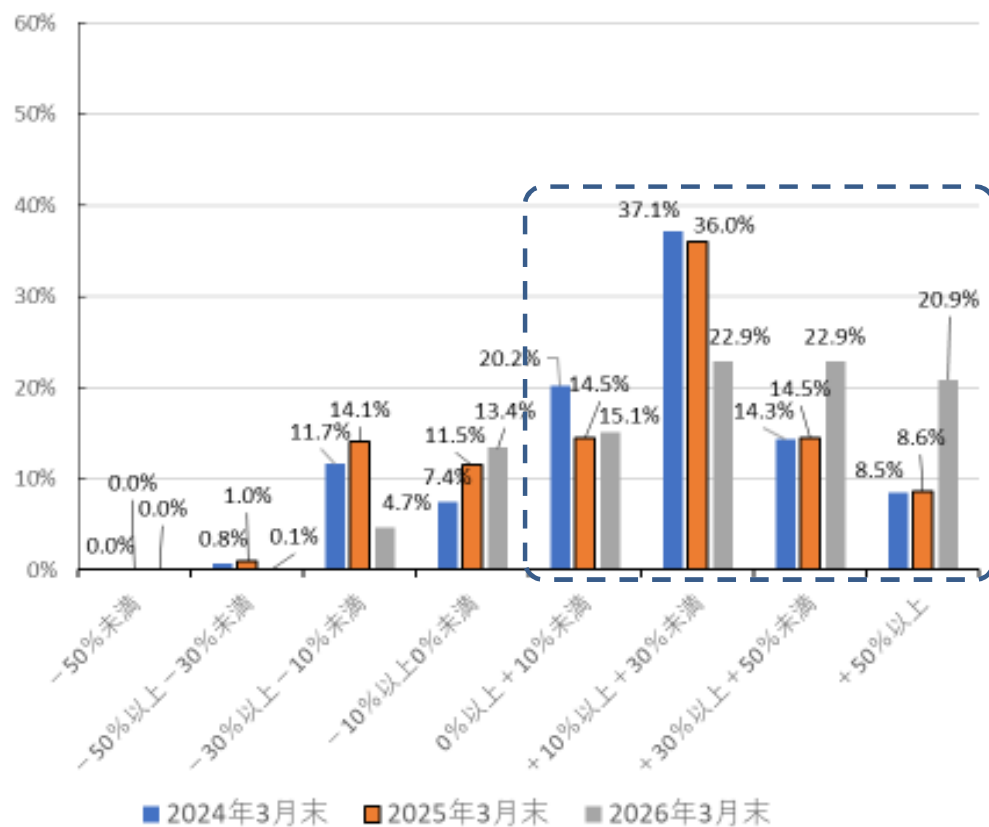
ファンド名 (投資信託預り残高上位20銘柄)	コスト	リスク	リターン
1 投資のソムリエ	1.87%	3.36%	-0.58%
2 ファイデリティ・USリート・ファンドB (為替ヘッジなし)	2.20%	25.20%	10.56%
3 ラサール・グローバルREITファンド (毎月分配型)	2.31%	21.79%	8.47%
4 イーストスプリング・インド株式オープン	2.72%	19.57%	16.20%
5 グローバルAIファンド	2.59%	31.21%	22.74%
6 野村PIMCO・世界インカム戦略ファンド Aコース (為替ヘッジあり 年2回決算型)	2.29%	4.62%	-1.10%
7 アライアンス・バーンスタイン・米国成長株投信 Dコース毎月決算型 (為替ヘッジなし) 予想分配金提示型	2.39%	23.04%	23.15%
8 アライアンス・バーンスタイン・米国成長株投信 Bコース (為替ヘッジなし)	2.39%	23.16%	23.28%
9 JPM新興国ソブリン・オープン	2.35%	10.02%	6.08%
10 グローバル・ソブリン・オープン(毎月決算型)	1.70%	6.73%	3.47%
11 ファイデリティ・グローバル・ハイ・イールド・ファンド (毎月決算型)	2.15%	9.40%	6.08%
12 JPMベスト・インカム (毎月決算型)	2.06%	7.28%	0.38%
13 三井住友・豪ドル債ファンド	1.90%	11.70%	4.18%
14 グローバル株式インカム (毎月決算型)	1.94%	18.67%	19.28%
15 JPMグローバル医療関連株式ファンド	2.40%	18.60%	15.94%
16 野村PIMCO・世界インカム戦略ファンド Cコース (為替ヘッジあり 毎月分配型)	2.29%	4.61%	-1.08%
17 次世代通信関連 世界株式戦略ファンド «愛称: THE 5G»	2.51%	24.45%	17.55%
18 東京海上・円資産バランスファンド (毎月決算型) 愛称: 円奏会	1.25%	3.44%	-1.10%
19 SMT 世界経済インデックス・オープン(株式シフト型)	0.83%	14.07%	12.31%
20 アジア・オセアニア好配当成長株オープン (毎月分配型)	2.42%	17.45%	5.26%

注 1. 基準日は 2024 年 3 月末
 注 2. 対象銘柄: 預かり残高上位 20 銘柄(設定後 5 年以上、私募投信除く)
 注 3. コスト: 基準日時点の販売手数料(販売時手数料率÷5)+信託報酬率(年率)
 注 4. リスク: 過去 5 年間の月次リターンの標準偏差(年率換算)
 注 5. リターン: 過去 5 年のトータルリターン(年率換算)
 ※騰落率算出の際に用いる基準価額は分配金再投資後(税引前)の基準価額

外貨建保険の販売会社における比較可能な共通 KPI

(3) 外貨建保険の運用損益別顧客比率

外貨建保険の運用損益がプラスになっているお客さまの比率は 81.8%です。



2026年3月末 81.8%
2025年3月末 73.6%
2024年3月末 80.1%

- 注1. 基準日は各年3月末
- 注2. 当行の外貨建保険による個人のお客さまの取引を対象
- 注3. 基準日時点で解約済みの契約、年金の支払いが開始している年金契約は除外
- 注4. 運用損益は各年3月末時点の外貨建保険残高により計算

(4) 外貨建保険の銘柄別コスト・リターン

2026年3月末

外貨建一時払保険の銘柄別コスト・リターン



	コスト	リターン
加重平均値	0.75%	3.02%

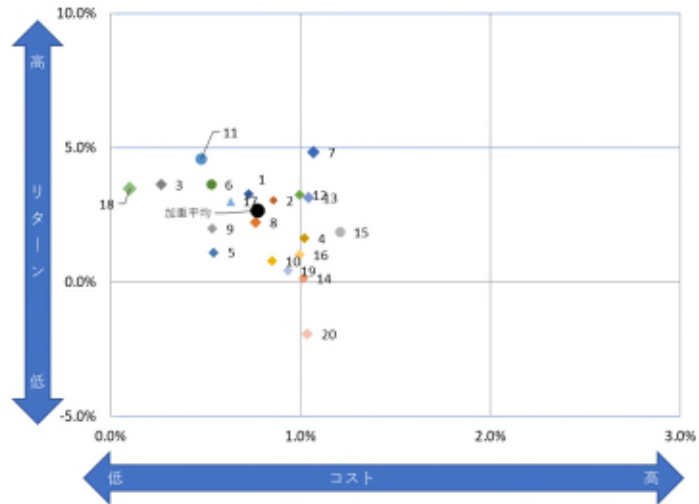
	銘柄名	コスト	リターン
1	プレミアレシーブ(外貨建)	0.69%	4.55%
2	生プレワールド5	0.95%	0.16%
3	しあわせ、ずっと	0.76%	3.74%
4	モンターニュ	0.25%	4.31%
5	サニーガーデンEX	0.94%	5.58%
6	やさしさ、つなぐ	0.54%	2.45%
7	しあわせ、ずっと2	0.98%	3.24%
8	未来を楽しむ終身保険	0.91%	2.29%
9	ライフロング・セレクトPG	0.50%	2.85%
10	ライフロング・セレクトPG3	0.69%	3.13%
11	ビーウィズユー(USDル建)	0.44%	5.01%
12	三大陸	0.47%	4.49%
13	ビー ウィズ ユー プラス	0.92%	1.55%
14	生プレワールド4	0.92%	2.64%
15	到達力V2	0.77%	1.10%
16	あしたの、よろこび2	0.71%	-1.49%
17	到達力V3	0.89%	2.37%
18	おおきな、まごころ	0.86%	0.45%
19	シリウスデュアル	0.10%	3.79%
20	ライフロング・セレクトPG2	0.58%	3.64%

注1. 基準日は2026年3月末

注2. 対象銘柄: 外貨建一時払保険のうち、保険契約開始から60ヵ月以上経過した契約が存在する銘柄(上位20銘柄)

2025年3月末

外貨建一時払保険の銘柄別コスト・リターン



	コスト	リターン
加算平均値	0.78%	2.66%

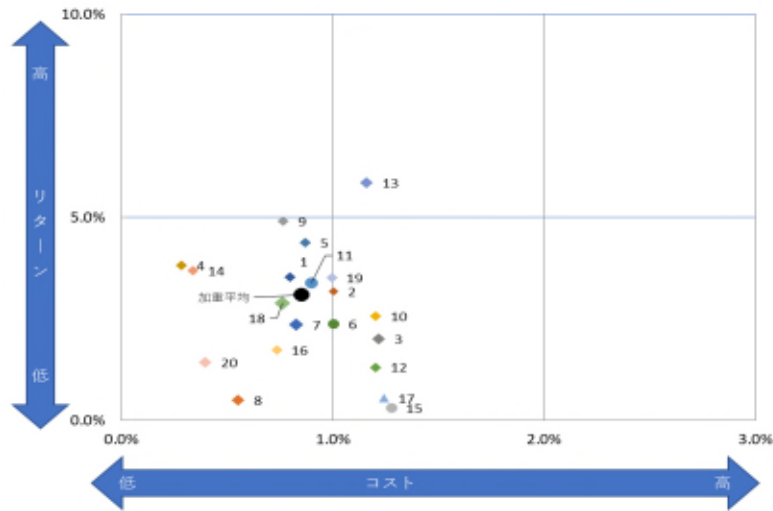
銘柄名	コスト	リターン
1 プレミアレシーブ(外貨建)	0.73%	3.28%
2 しあわせ、ずっと	0.86%	3.05%
3 モンターニュ	0.27%	3.64%
4 未来を楽しむ終身保険	1.02%	1.62%
5 やさしさ、つなぐ	0.55%	1.11%
6 三大陸	0.53%	3.63%
7 サニーガーデンEX	1.07%	4.83%
8 ライフロング・セレクトPG3	0.76%	2.22%
9 ライフロング・セレクトPG	0.54%	1.99%
10 到達力V2	0.85%	0.78%
11 ビーウィズユー(USD建)	0.48%	4.58%
12 生涯プレミアムワールド5	1.00%	3.26%
13 しあわせ、ずっと2	1.04%	3.14%
14 ビーウィズユープラス	1.02%	0.14%
15 生涯プレミアムワールド4	1.21%	1.86%
16 到達力V3	1.00%	1.03%
17 ライフロング・セレクトPG2	0.63%	3.01%
18 シリウスデュアル	0.10%	3.47%
19 おおきな、まごころ	0.93%	0.43%
20 ゴールデンエッグズ(豪ドル建)	1.04%	-1.93%

注 1. 基準日は 2025 年 3 月末

注 2. 対象銘柄: 外貨建一時払保険のうち、保険契約開始から 60 ヶ月以上経過した契約が存在する銘柄(上位 20 銘柄)

2024年3月末

外貨建一時保険の銘柄別コスト・リターン



	コスト	リターン
加重平均	0.85%	3.10%

銘柄名	コスト	リターン
1 プレミアレシーブ(外貨建)	0.80%	3.54%
2 しあわせ、ずっと	1.00%	3.18%
3 未来を楽しむ終身保険	1.22%	2.00%
4 モンターニュ	0.29%	3.82%
5 三大陸	0.87%	4.38%
6 ライフロング・セレクトPG3	1.00%	2.37%
7 ライフロング・セレクトPG	0.83%	2.35%
8 やさしさ、つなぐ	0.55%	0.51%
9 ビーウィズユー(USD建)	0.77%	4.90%
10 生涯プレミアムワールド4	1.21%	2.57%
11 ライフロング・セレクトPG2	0.90%	3.39%
12 ビー ウィズ ユー プラス	1.20%	1.31%
13 サニーガーデンEX	1.16%	5.85%
14 シリウスデュアル	0.34%	3.69%
15 ダブルアカウントグローバル豪	1.28%	0.31%
16 ビーウィズユー(豪ドル建)	0.74%	1.73%
17 ダブルアカウントグローバル米	1.24%	0.55%
18 アドバンテージ・セレクトPG	0.76%	2.88%
19 おおきな、まごころ	1.00%	3.51%
20 ゴールデンエッグズ豪	0.40%	1.43%

注1. 基準日は2024年3月末

注2. 対象銘柄: 外貨建一時払保険のうち、保険契約開始から60ヵ月以上経過した契約が存在する銘柄(上位20銘柄)

<本件に関するお問い合わせ先>
 東京スター銀行 広報・サステナビリティ推進室
 TEL: 03-3586-3111 (平日 9:00-17:00)