



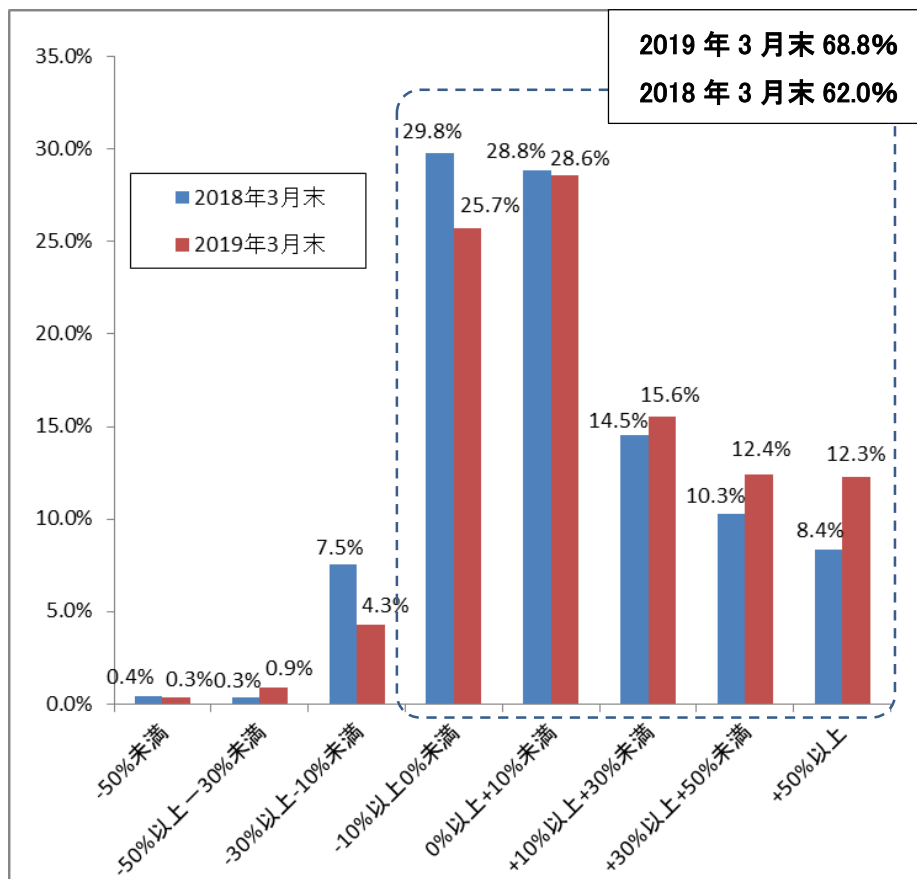
投資信託の販売会社における比較可能な共通 KPI の公表について

株式会社東京スター銀行(東京都港区、代表執行役頭取 CEO 佐藤 誠治)は、2018年6月29日に金融庁より公表された「投資信託の販売会社における比較可能な共通 KPI について」にもとづき、「運用損益別顧客比率」「投資信託預り残高上位 20 銘柄のコスト・リターン」「投資信託預かり残高上位 20 銘柄のリスク・リターン」の状況を以下のとおり取りまとめましたのでお知らせいたします。

投資信託の販売会社における比較可能な共通 KPI

(1) 投資信託の運用損益別顧客比率

運用損益がプラスになっているお客さまの比率は 68.8%です。



注 1. 基準日は各年 3 月末

注 2. 当行の投資信託口座による個人のお客さまの取り引きを対象

注 3. 運用損益は各年 3 月末時点の投信残高に対するトータルリターンで計算

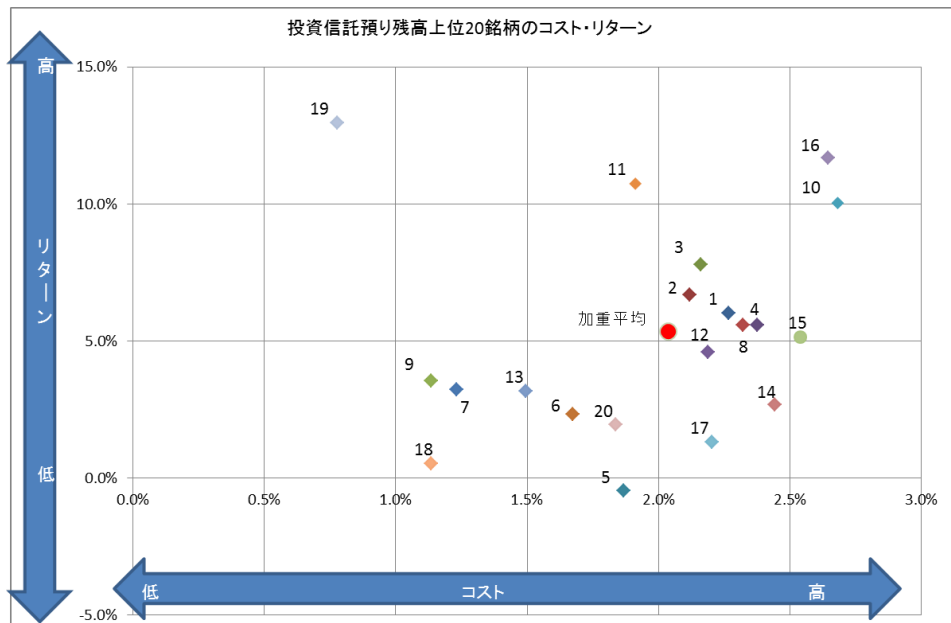
注 4. 基準日時点までに全部売却・償還された銘柄は対象外

注 5. 当該銘柄の購入当初まで遡及

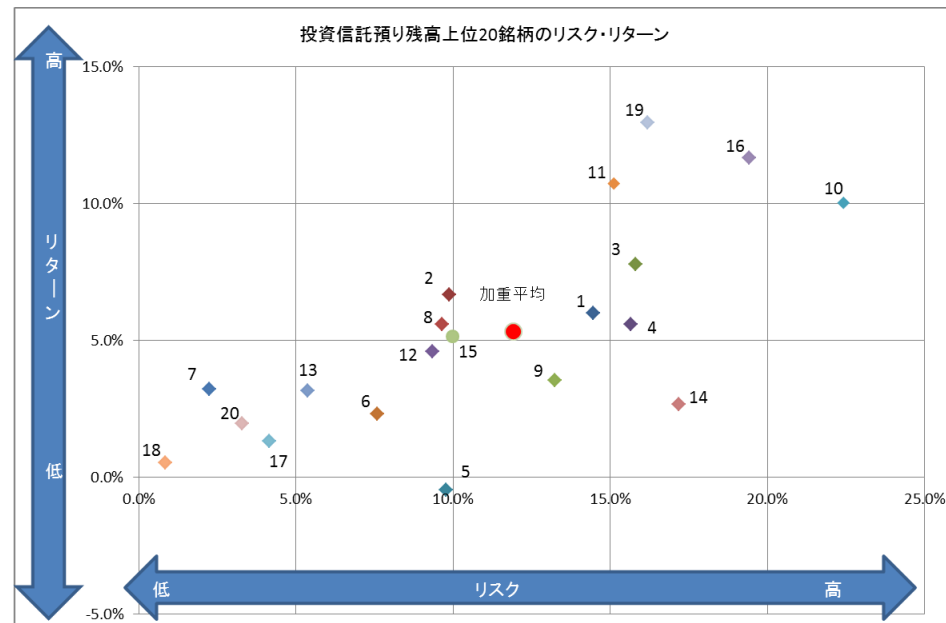
(2) 投資信託の預かり残高上位 20 銘柄のコスト・リターン／リスク・リターン

① 【2018 年 3 月末】

預り残高上位 20 銘柄の平均コストは 2.04%、平均リターンは 5.33%です。



預り残高上位 20 銘柄の平均リスクは 11.90%、平均リターンは 5.33%です。



| ファンド名 (投資信託預り残高上位20銘柄) | 年率コスト (5年) | 年率リスク (5年) | 年率リターン (5年) |
|--|--------------|---------------|--------------|
| 1 ラサール・グローバルREITファンド(毎月分配型) | 2.27% | 14.45% | 6.01% |
| 2 フィデリティ・グローバル・ハイ・イールド・ファンド (毎月決算型) | 2.12% | 9.88% | 6.67% |
| 3 フィデリティ・USリート・ファンドB (為替ヘッジなし) | 2.16% | 15.80% | 7.79% |
| 4 アジア・オセアニア好配当成長株オープン (毎月分配型) | 2.38% | 15.66% | 5.58% |
| 5 三井住友・豪ドル債ファンド | 1.87% | 9.77% | -0.47% |
| 6 グローバル・ソブリン・オープン (毎月決算型) | 1.67% | 7.59% | 2.31% |
| 7 東京海上・円資産バランスファンド (毎月決算型) (愛称: 円奏会) | 1.23% | 2.24% | 3.22% |
| 8 JPM新興国ソブリン・オープン | 2.32% | 9.66% | 5.59% |
| 9 MHAM J-REITインデックスファンド (毎月決算型) 愛称: ビルオーナー | 1.13% | 13.25% | 3.55% |
| 10 イーストスプリング・インド株式オープン | 2.68% | 22.42% | 10.03% |
| 11 グローバル株式インカム(毎月決算型) | 1.91% | 15.11% | 10.74% |
| 12 パンクローン・ファンド (ヘッジなし) | 2.19% | 9.34% | 4.60% |
| 13 トレンド・アロケーション・オープン | 1.49% | 5.38% | 3.15% |
| 14 LM・オーストラリア高配当株ファンド (毎月分配型) | 2.44% | 17.17% | 2.67% |
| 15 イーストスプリング米国高利回り社債オープン | 2.54% | 9.99% | 5.15% |
| 16 ハリス世界株ファンド (毎月決算型) | 2.65% | 19.42% | 11.66% |
| 17 DWSグローバル公益債券ファンド (毎月分配型) Aコース (為替ヘッジあり) | 2.20% | 4.15% | 1.31% |
| 18 ニッセイ日本インカムオープン 愛称: Jボンド | 1.13% | 0.84% | 0.53% |
| 19 インデックスファンド225 | 0.78% | 16.18% | 12.96% |
| 20 投資のソムリエ | 1.84% | 3.29% | 1.95% |
| 残高加重平均値 | 2.04% | 11.90% | 5.33% |

注 1. 基準日は 2018 年 3 月末

注 2. 対象銘柄: 預かり残高上位 20 銘柄(設定後 5 年以上)(私募投信除く)

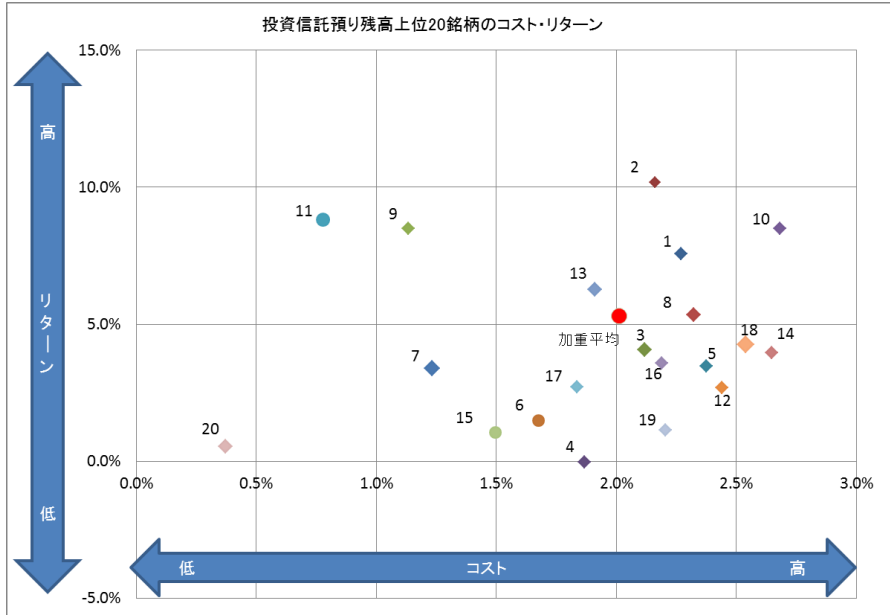
注 3. 平均コスト: 基準日時点の販売手数料(販売時手数料率÷5)+信託報酬率(年率)

注 4. 平均リスク: 過去 5 年間の月次リターンの標準偏差(年率換算)

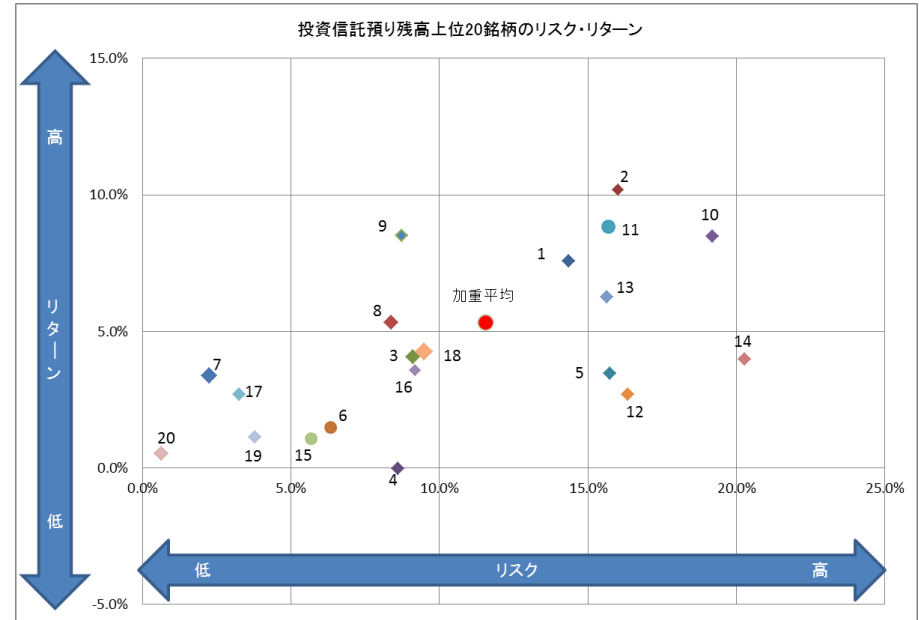
注 5. 平均リターン: 過去 5 年のトータルリターン(年率換算)。騰落率算出の際に用いる基準価額は分配金再投資後(税引前)の基準価額。

② 【2019年3月末】

預り残高上位 20 銘柄の平均コストは 2.01%、平均リターンは 5.31%です。



預り残高上位 20 銘柄の平均リスクは 11.54%、平均リターンは 5.31%です。



| ファンド名 (投資信託預り残高上位20銘柄) | 平均コスト (5年) | 平均リスク (5年) | 平均リターン (5年) |
|--|--------------|---------------|--------------|
| 1 ラサル・グローバルREITファンド(毎月分配型) | 2.27% | 14.34% | 7.57% |
| 2 ファデリティ・USリート・ファンドB (為替ヘッジなし) | 2.16% | 16.02% | 10.18% |
| 3 ファデリティ・グローバル・ハイ・イールド・ファンド (毎月決算型) | 2.12% | 9.12% | 4.07% |
| 4 三井住友・豪ドル債ファンド | 1.87% | 8.59% | -0.02% |
| 5 アジア・オセアニア好配当成長株オープン (毎月分配型) | 2.38% | 15.73% | 3.46% |
| 6 グローバル・ソブリン・オープン (毎月決算型) | 1.67% | 6.34% | 1.49% |
| 7 東京海上・円資産バランスファンド (毎月決算型) (愛称: 円奏会) | 1.23% | 2.25% | 3.38% |
| 8 JPM新興国ソブリン・オープン | 2.32% | 8.38% | 5.34% |
| 9 MHAM J-REITインデックスファンド (毎月決算型) 愛称: ビルオーナー | 1.13% | 8.73% | 8.51% |
| 10 イーストスプリング・インド株式オープン | 2.68% | 19.19% | 8.49% |
| 11 インデックスファンド225 | 0.78% | 15.70% | 8.82% |
| 12 LM・オーストラリア高配当株ファンド (毎月分配型) | 2.44% | 16.35% | 2.69% |
| 13 グローバル株式インカム(毎月決算型) | 1.91% | 15.64% | 6.26% |
| 14 ハリス世界株ファンド (毎月決算型) | 2.65% | 20.28% | 3.97% |
| 15 トレンド・アロケーション・オープン | 1.49% | 5.69% | 1.07% |
| 16 バンクローン・ファンド (ヘッジなし) | 2.19% | 9.19% | 3.57% |
| 17 投資のソムリエ | 1.84% | 3.25% | 2.70% |
| 18 イーストスプリング米国高利回り社債オープン | 2.54% | 9.49% | 4.25% |
| 19 DWSグローバル公益債券ファンド (毎月分配型) Aコース (為替ヘッジあり) | 2.20% | 3.80% | 1.13% |
| 20 ニッセイ日本インカムオープン 愛称: Jボンド | 0.37% | 0.65% | 0.54% |
| 残高加重平均値 | 2.01% | 11.54% | 5.31% |

- 注 1. 基準日は 2019 年 3 月末
- 注 2. 対象銘柄: 預り残高上位 20 銘柄 (設定後 5 年以上) (私募投信除く)
- 注 3. 平均コスト: 基準日時点の販売手数料 (販売手数料率 ÷ 5) + 信託報酬率 (年率)
- 注 4. 平均リスク: 過去 5 年間の月次リターンの標準偏差 (年率換算)
- 注 5. 平均リターン: 過去 5 年のトータルリターン (年率換算)。騰落率算出の際に用いる基準価額は分配金再投資後 (税引前) の基準価額。

< 本件に関するお問い合わせ先 >
 東京スター銀行 広報室 TEL: 03-3586-3111
 (平日 9:00-17:00)